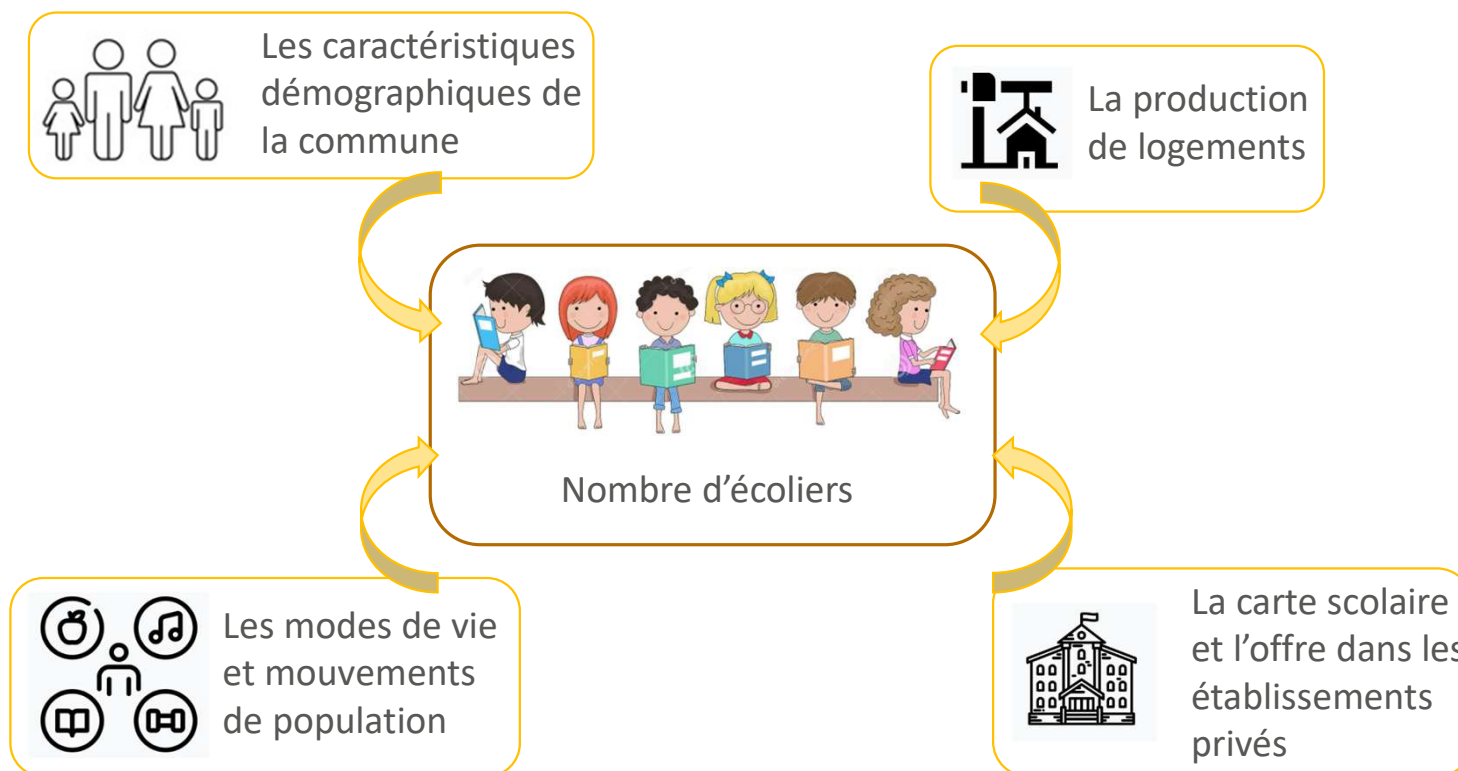




Démographie scolaire à Steinbach

Appui à la définition des besoins

LES FACTEURS CONDITIONNANT LES EFFECTIFS SCOLAIRES



→ Un phénomène multifactoriel rendant la prospective parfois difficile

Partie 1

Diagnostic socio-démographique

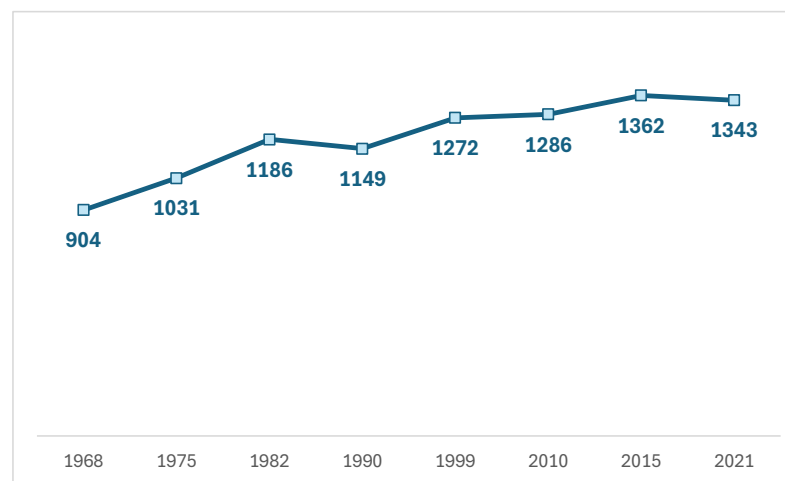


UNE COMMUNE QUI ENREGISTRE UNE LEGERE DIMINUTION DE SA POPULATION DEPUIS 2009

On distingue 4 phases dans l'évolution démographique de la commune:

- entre 1968 et 1982, la commune connaît une forte croissance de sa population.
- S'en suit une période plus calme où la croissance démographique est à la baisse (-3% entre 1982 et 1990).
- Entre 1990 et 2015, les gains de population profitent à nouveau à la ville.
- Depuis 2015, le nombre d'habitants tend à nouveau à légèrement diminuer

Evolution du nombre d'habitants dans la commune de Steinbach

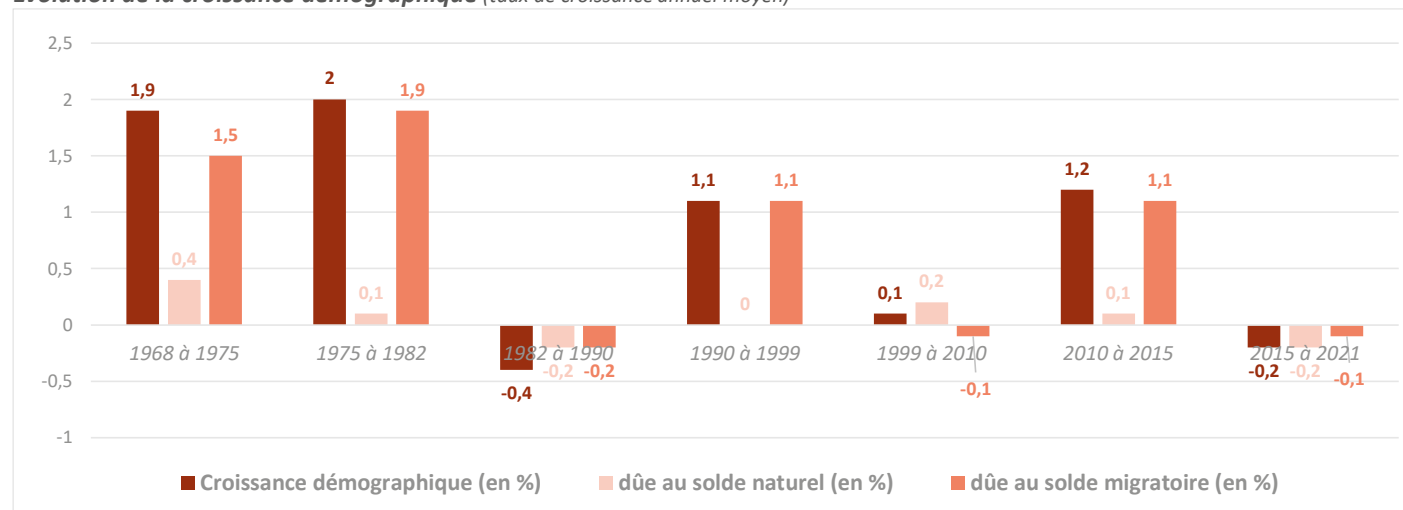


Source : RP INSEE, 2020

1 343 habitants en 2021
(-1% entre 2015 et 2021)

UN SOLDE NATUREL FAIBLE SOUVENT COMPENSE PAR UN EXCEDENT MIGRATOIRE POUR UNE CROISSANCE DEMOGRAPHIQUE GLOBALEMENT FAIBLE

Evolution de la croissance démographique (taux de croissance annuel moyen)



Variation démographique annuelle entre 2015 et 2021 : **-0,1 %**

source : RP INSEE, 2020

Le solde migratoire a un impact majeur pendant les périodes de croissance démographique:

- entre 1968 et 1982, comme entre 1990 et 1999 et 2010-2015, l'excédent migratoire explique la forte croissance de population

Les périodes de baisse démographique s'expliquent presque autant par une baisse de la natalité et un solde migratoire déficitaire

- Mais entre 1982 et 1990, comme sur la période 2009-2014, le déficit migratoire est responsable d'une diminution de la population

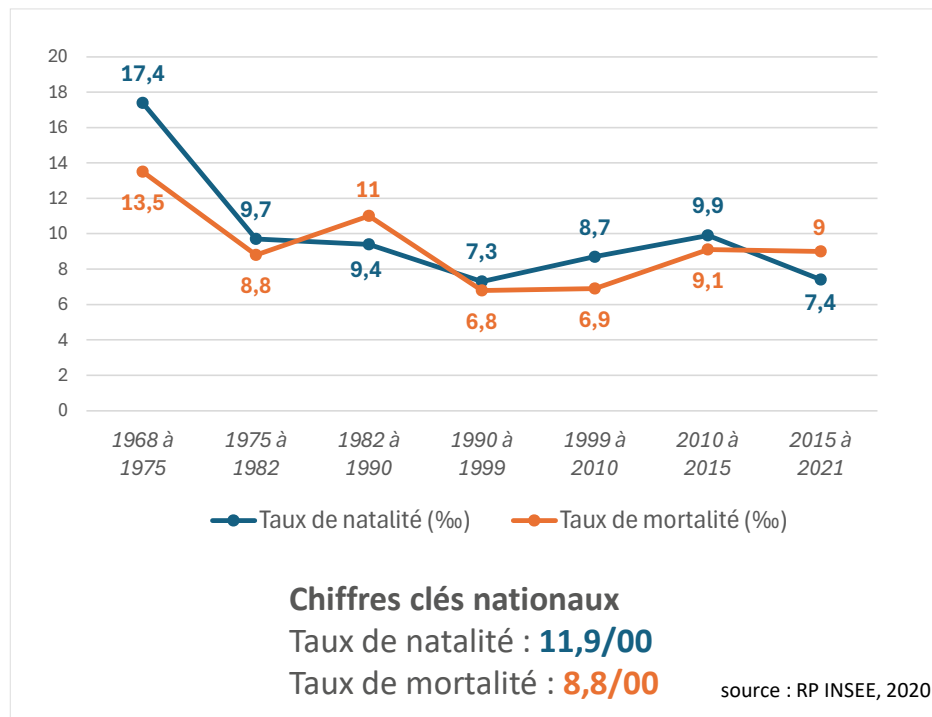
Entre 2014 et 2020, Steinbach accuse pour la seconde fois un solde naturel déficitaire. Les naissances sont ainsi moins nombreuses que les décès. **Le solde migratoire est, sur la période, lui aussi négatif.** Un signe d'une baisse d'attractivité de la commune ?

BAISSE DE LA NATALITE, HAUSSE DE LA MORTALITE

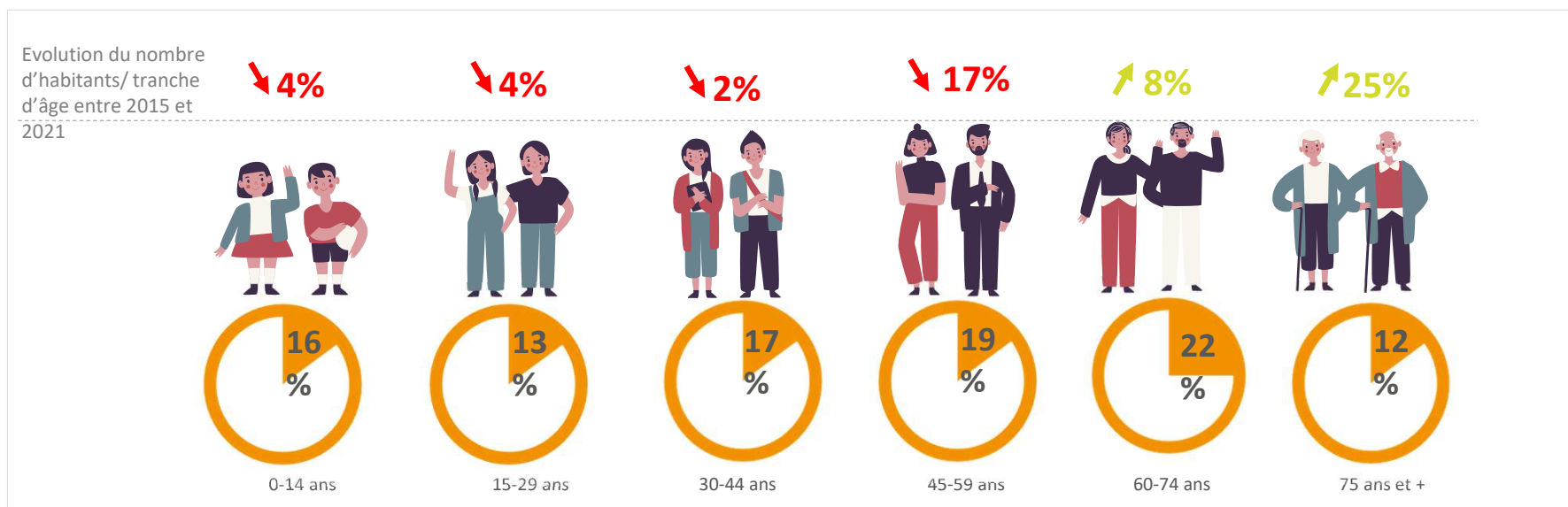
Après avoir connu une baisse jusque dans les années 2000, le taux de natalité a augmenté jusqu'en 2015. Sur la dernière période de recensement, il est à nouveau en baisse et bien en dessous de la moyenne nationale. Cette situation n'est pas propre à la commune. Crise sanitaire ou économique, climat, modes de vie... les raisons pour ne plus faire d'enfants se multiplient. C'est un constat national établi par l'Insee : les Français font de moins en moins d'enfants ce qui impacte la pyramide des âges, les écoles mais aussi le marché du travail.

Le vieillissement croissant de la population explique en partie, sur la période 1990-2021, la **croissance du taux de mortalité** qui sur la commune atteint quasiment **le taux national**.

Evolution des taux de natalité et de mortalité



MOINS DE JEUNES ET DE PLUS EN PLUS DE SENIORS À STEINBACH



source : RP INSEE, 2021

Les jeunes (-14 ans) 225 personnes S'ils représentent 20% de la population de Steinbach en 2021, **leur nombre a diminué** de 4% entre 2015 et 2021.

Les jeunes adultes – leur nombre a diminué. Il s'agit principalement de **jeunes actifs et non d'étudiants**, le taux de scolarisation des 18-24 ans étant plutôt faible par rapport à la moyenne nationale (45% dans la commune, 52% au niveau français). Cette population a suivi des formations courtes, travaille dans le territoire ou sont frontaliers. Leur part dans la population est moins élevée qu'à l'échelle nationale

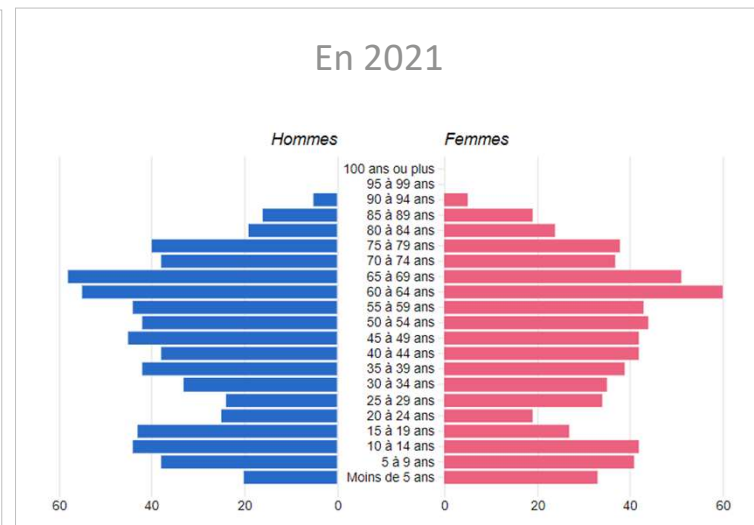
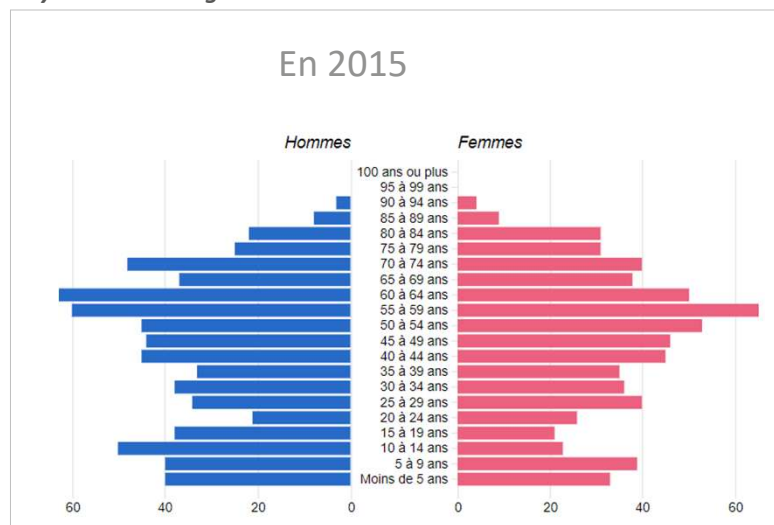
Les actifs de plus de 45 ans – Ils représentent plus du 20% de la population de Steinbach et **leur nombre diminue** depuis 2014.

Les seniors – Ils représentent 34% de la population et connaissent une **croissance de leur nombre depuis 2015**. La part des plus de 75 ans atteint 12,4% à Steinbach alors qu'elle n'est que de 9,2% à l'échelle française.

UNE DIMINUTION DES CLASSES D'ÂGES EN ÂGE D'AVOIR DES ENFANTS ET UNE CROISSANCE DES SENIORS

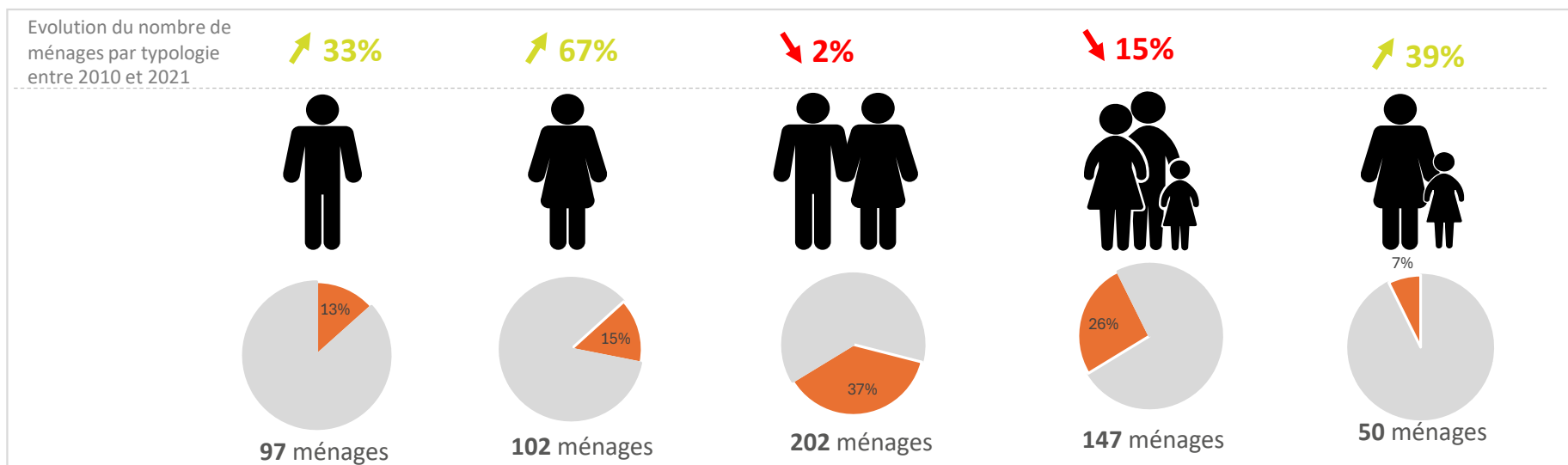
La pyramide des âges confirme ce qui a été soulevé précédemment. Une croissance des jeunes actifs (21-26 ans) masculins mais également des populations de plus de 46 ans. A contrario, un rétrécissement à la base qui témoigne d'une diminution du nombre de jeunes.

Pyramides des âges de Steinbach



source : RP INSEE, 2021

COISSANCE DES MENAGES ET NOTAMMENT DES PERSONNES SEULES ET DES FAMILLES MONOPARENTALES



source : RP INSEE, 2021

Le nombre de ménages augmente, sous l'effet des décohabitations, divorces/séparation, allongement de la durée de la vie et du veuvage. Néanmoins, les différentes typologies de ménages connaissent des évolutions différentes dans la commune :

- **Les hommes seuls, les femmes seules et les familles monoparentales sont en forte croissance.**
- En revanche, **les couples sans enfants et les familles avec enfants diminuent**, ce qui risque d'impacter les besoins scolaires et périscolaires

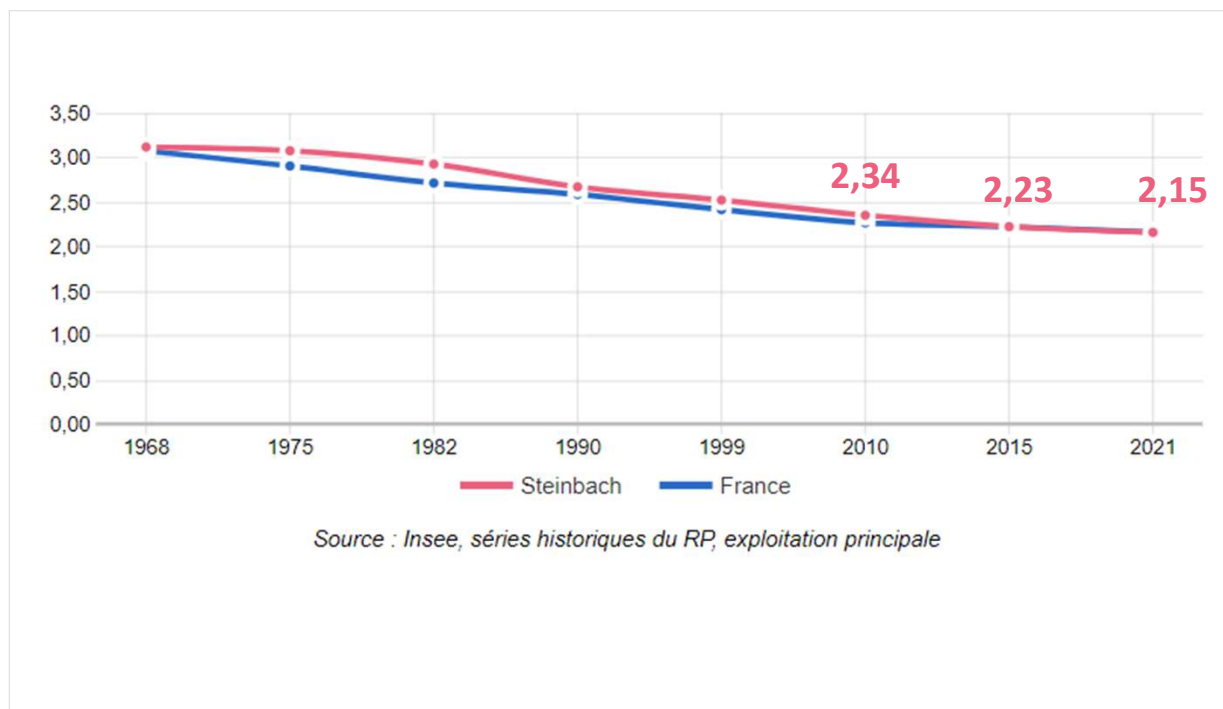
Un ménage désigne l'ensemble des occupants d'un même logement sans que ces personnes soient nécessairement unies par des liens de parenté. Un ménage peut être composé d'une seule personne.

DES MÉNAGES DE PLUS EN PLUS PETITS

La taille des ménages diminue. Sous l'effet des décohabitations, divorces/séparations, allongement de la durée de la vie et veuvage, les ménages sont de plus en plus petits. Longtemps, la taille moyenne des ménages de Steinbach était supérieure à la moyenne française. En 2021, la taille moyenne est identique et confirme la **croissance des personnes seules et des familles monoparentales dans la commune.**

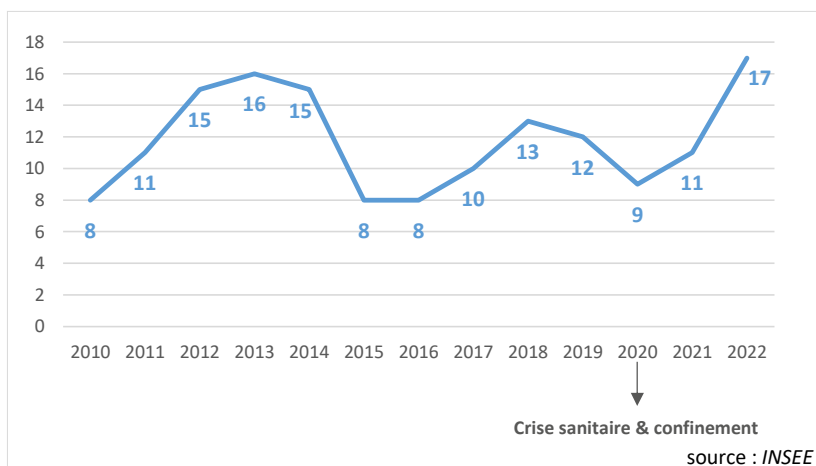
Total : 609 ménages en 2021
+ 11% entre 2010 et 2021

Evolution de la taille moyenne des ménages



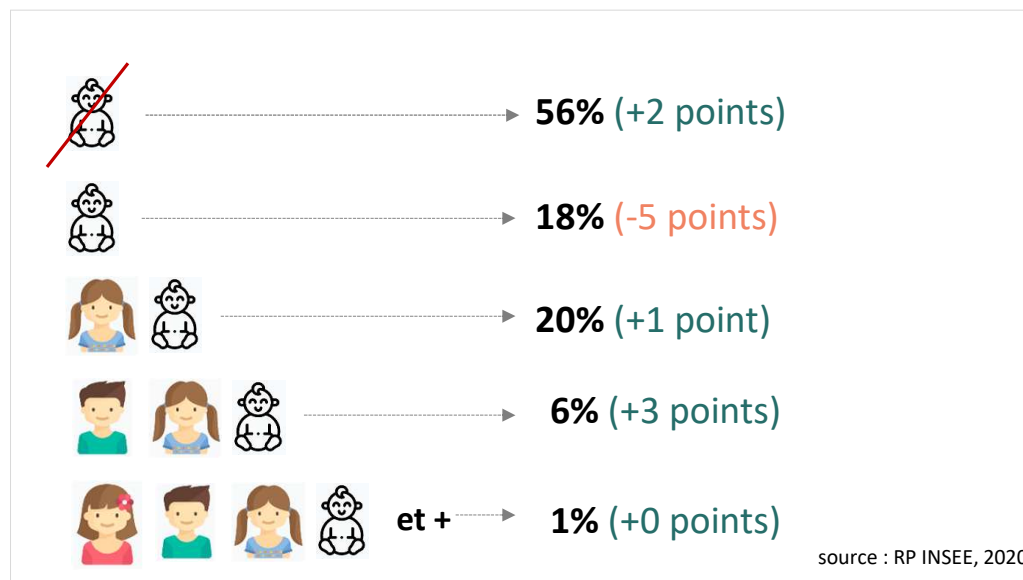
TENDANCE A LA HAUSSE DU NOMBRE DE NAISSANCES

Evolution des naissances domiciliées à Steinbach



Le nombre de naissances à Steinbach est à la hausse depuis la crise sanitaire de 2020. Un effet COVID est ainsi perceptible. Cette situation risque d'impacter à court, moyen et long terme, les effectifs scolaires de la commune.

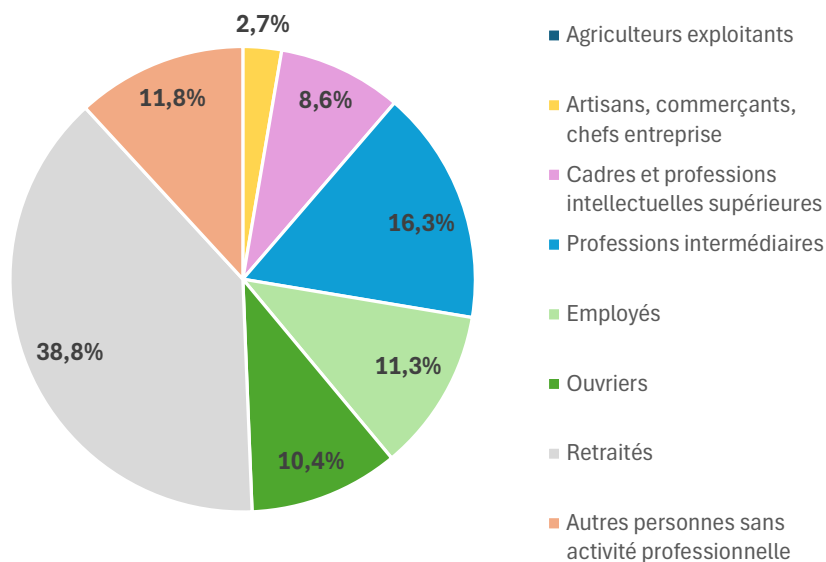
Part des familles selon le nombre d'enfants de moins de 25 an et évolution depuis 2010



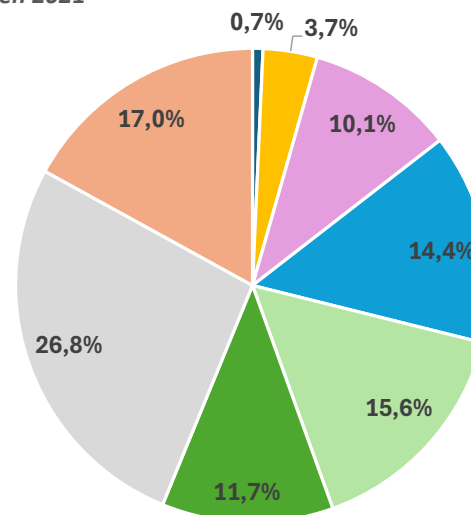
L'évolution la plus significative est la forte baisse de la part des familles avec un seul enfant. La part des familles sans enfant est élevée et augmente. Mais celle des familles ayant deux ou 3 enfants augmente également.

MOINS DE CADRES QU'À L'ECHELLE NATIONALE, PLUS DE PROFESSIONS INTERMEDIAIRES ET SURTOUT DE RETRAITES

Répartition de la population de 15 ans ou plus de Steinbach selon la CSP (en %) en 2021



Répartition de la population française de 15 ans ou plus selon la CSP (en %) en 2021



source : RP INSEE, 2020

- On retrouve une proportion plus importante de professions intermédiaires à Steinbach par rapport à l'ensemble de la France
- La part des retraités est de 13 points supérieure à la moyenne française

DES TAUX D'ACTIVITE ET D'EMPLOI SUPÉRIEURS A LA MOYENNE FRANCAISE

Taux d'activité de la population de 15 à 64 ans à Steinbach en 2020

77,8% de la population (*75% en France*)

79,4% des hommes (*77% en France*)

76,1% des femmes (*72% en France*)

Taux d'emploi de la population de 15 à 64 ans à Steinbach en 2020

70,6% de la population (*65% en France*)

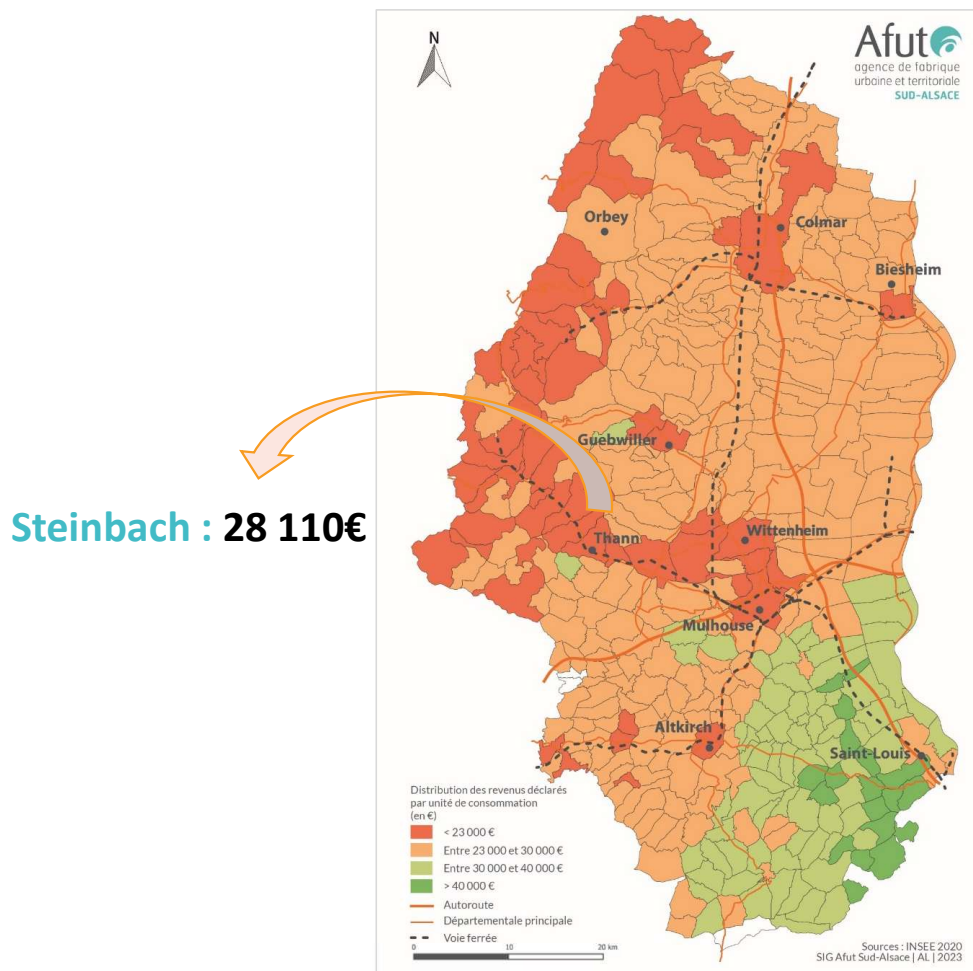
71% des hommes (*68% en France*)

70,1% des femmes (*63% en France*)

Source: INSEE, 2020

- Un taux d'activité féminin élevé (4 points supérieur à la moyenne française)
- Des impacts potentiel sur les besoins en termes de garde d'enfants et de périscolaires notamment

UN REVENU MEDIAN PLUS ELEVE QUE CELUI DU HAUT RHIN ET DE LA FRANCE



Médiane du revenu disponible par unité de consommation en 2020

Haut-Rhin : 23 760€

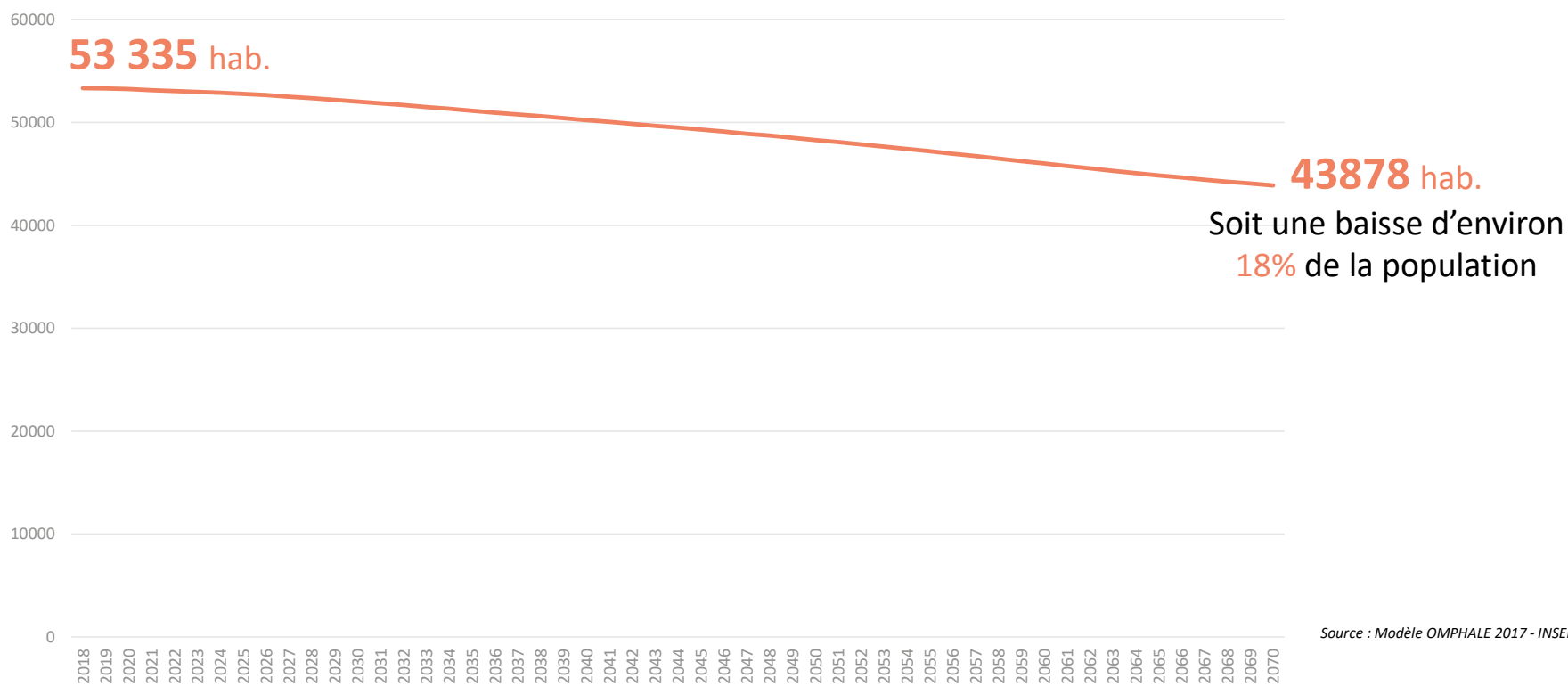
France : 22 400€

Source : Filosofi 2020

Le revenu médian est la valeur en dessous de laquelle 50% de la population a un revenu annuel inférieur et au-dessus de laquelle 50% des personnes disposent d'un revenu annuel supérieur. Il est utilisé pour représenter le niveau de vie d'une population.

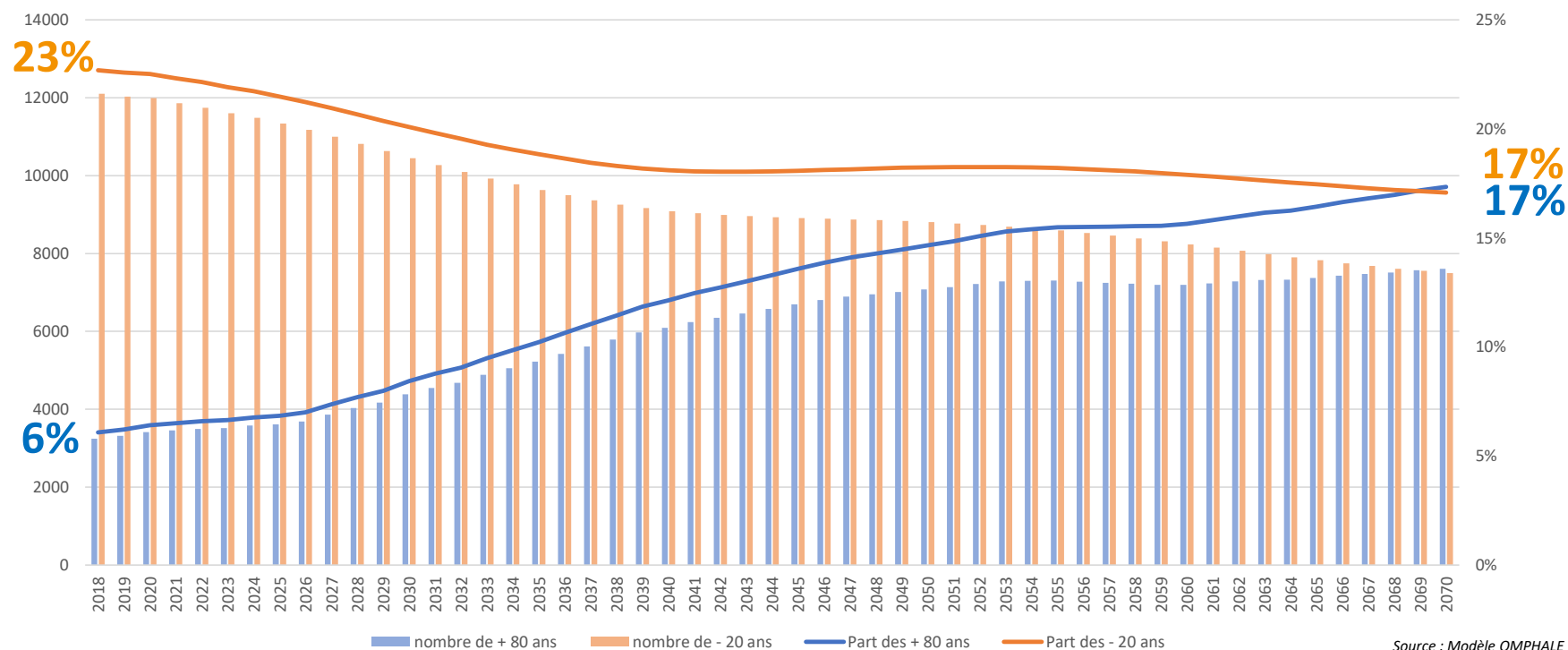
EVOLUTION PROSPECTIVE DE LA POPULATION A HORIZON 2070 (PERIMETRE CCVDS + CC THANN CERNAY)

Evolution du nombre d'habitants



→ Une diminution sensible du nombre d'habitants sur le territoire

EVOLUTION PROSPECTIVE DE LA POPULATION PART TRANCHE D'ÂGE A HORIZON 2070 (PERIMETRE CCVDS + CC THANN CERNAY)

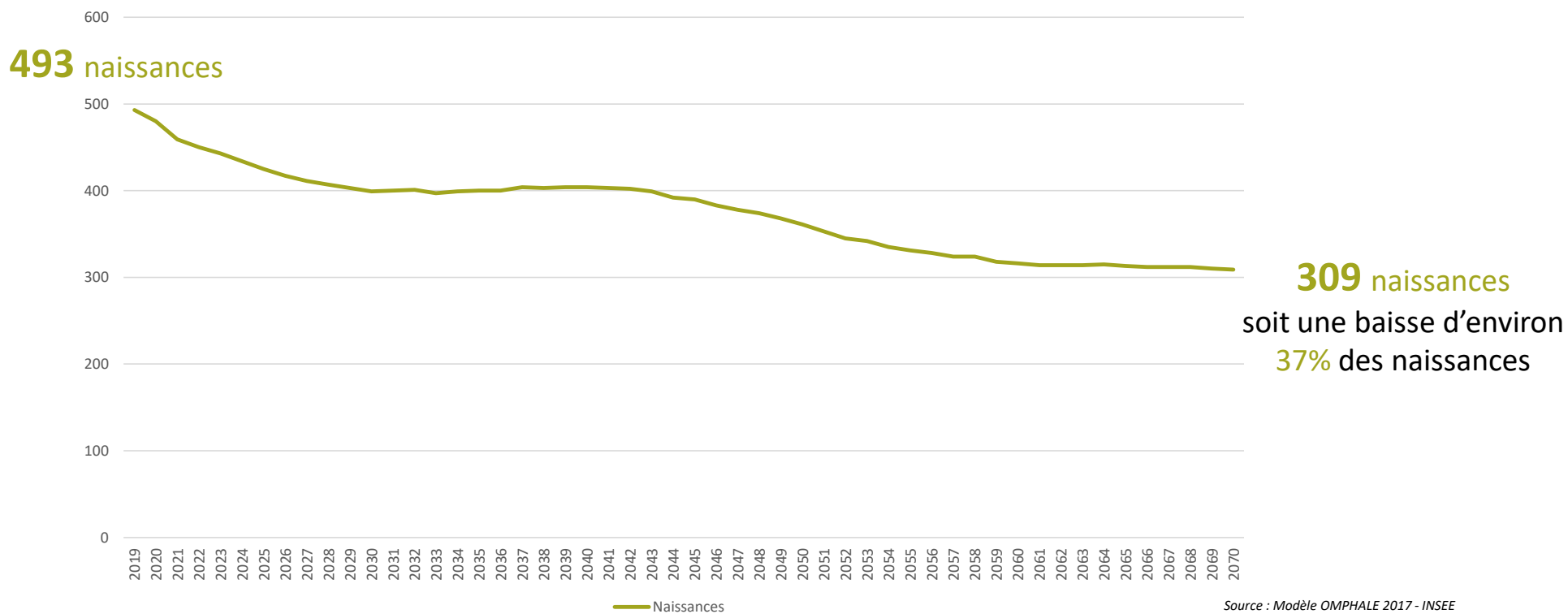


Source : Modèle OMPHALE 2017 - INSEE

- ➔ Une diminution sensible du nombre et de la part des jeunes de moins de 20 ans sur le territoire
 - ➔ La part des moins de 10 ans passe de 12 à 9%
- ➔ Une progression des populations de plus de 80 ans sur le territoire
 - ➔ Un vieillissement du territoire – politiques publiques à adapter

EVOLUTION PROSPECTIVE DES NAISSANCES A HORIZON 2070 (PERIMETRE CCVDS + CC THANN CERNAY)

Prospective démographique



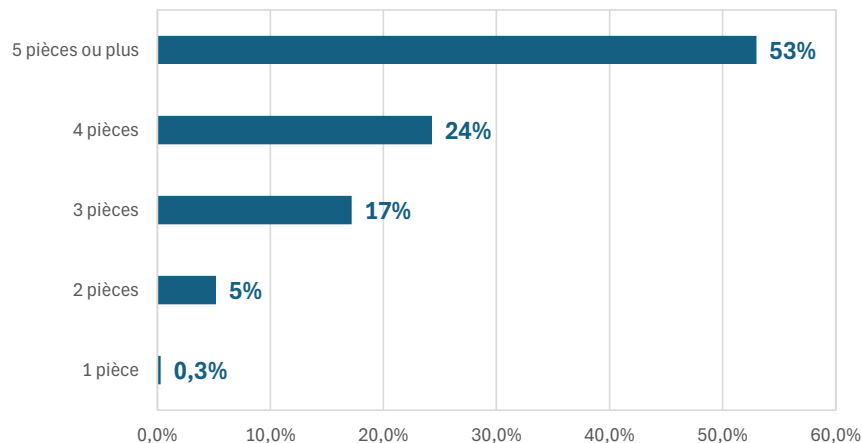
→ Une diminution sensible du nombre de naissances et forte croissance des décès sur le territoire

Partie 2

Construction neuve et marché immobilier local

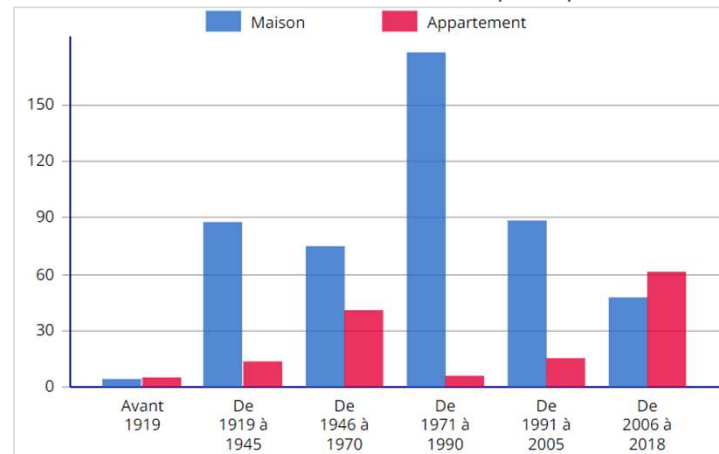
UN HABITAT INDIVIDUEL FORTEMENT MAJORITAIRE

Nombre de pièces dans le parc de résidences principales en 2021



- Un parc construit en grande partie entre les années 1970 et 1990 au moment de l'essor de la voiture individuelle et des lotissements
- Une part élevée de grands logements en individuel compte tenu de la proportion de maisons individuelles dans la commune

Période de construction des résidences principales



530 maisons individuelles

soit 80% de l'offre de logements

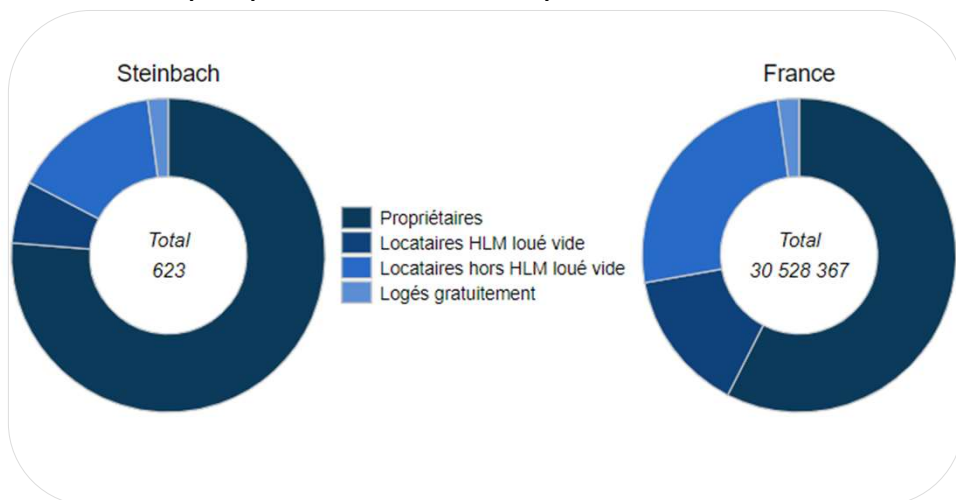


150 logements en collectif

soit 22% de l'offre de logements

UN PARC DE PROPRIETAIRES INSTALLES DANS LA COMMUNE DEPUIS LONGTEMPS

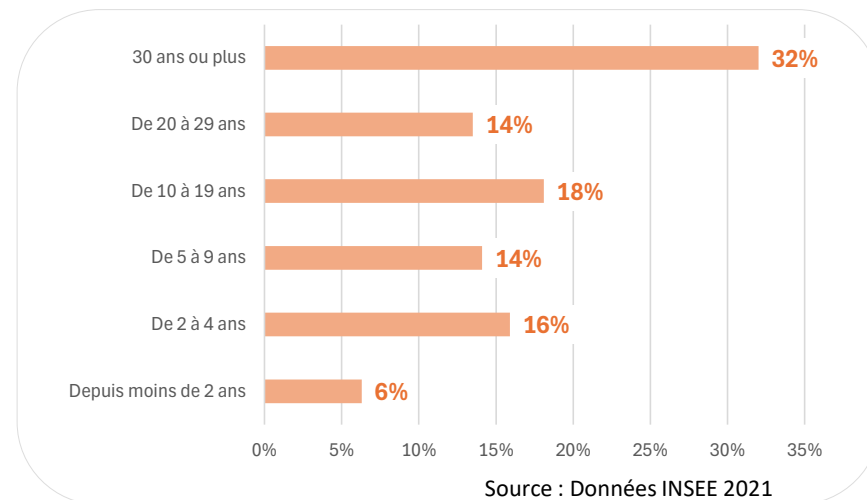
Résidences principales selon le statut d'occupation



Source : Données INSEE 2021

➔ Une grande majorité de propriétaires occupants

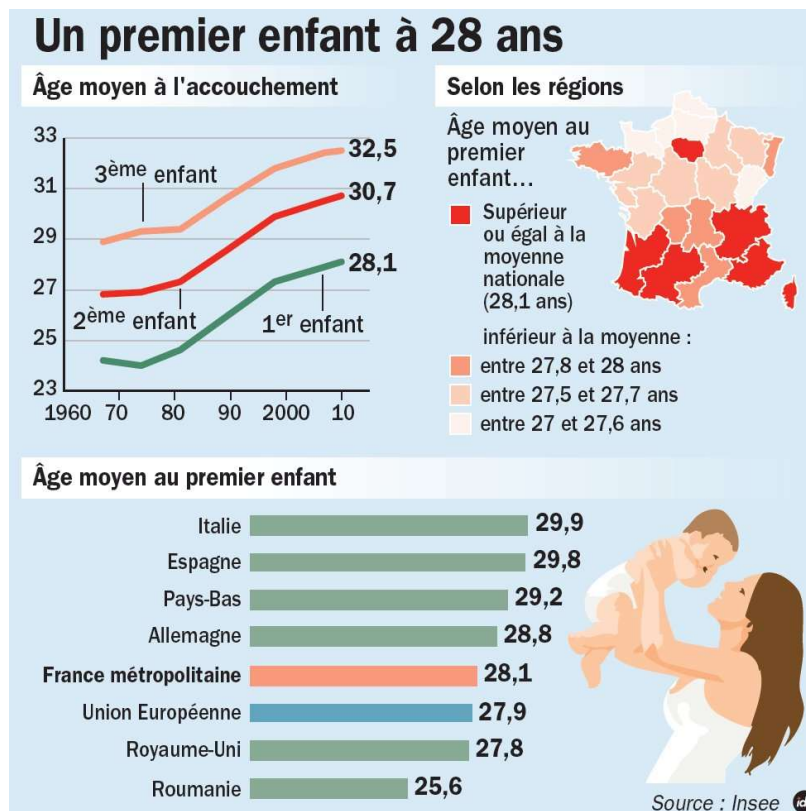
Ancienneté d'emménagement des ménages à Steinbach en 2021



➔ 46% de la population habite Steinbach depuis plus de 20 ans

AUTORISER LA CONSTRUCTION D'UN LOTISSEMENT POUR ASSURER DES EFFECTIFS SCOLAIRES DANS LA COMMUNE ? PAS SI SÛR....

- L'âge moyen des mères accouchant de leur 1^{er}, 2^{ème} ou 3^{ème} enfant augmente
- Recul de la vie en couple
- Le **coût du logement** : un déterminant. Un bien onéreux retarde l'accèsion à la propriété où ne la permet qu'à des couples plus âgés ayant des enfants plus grands.



ANALYSE DE PEUPLEMENT DU LOTISSEMENT « L'OREE DU BOIS » A STAFFELFELDEN (ETAT EN JUIN 2023)



24 maisons



Rue du Krebsbach

rue des saules + rue des aulnes

Age moyen du chef de famille : 42 ans

Age moyen du conjoint : 37 ans



68 habitants

Soit une taille moyenne des ménages de **2,83**

Composition familiale des acquéreurs



3 ménages (dont 2 de plus de 50 ans)

Soit 13%



7 ménages (dont 2 de plus de 65 ans)

Soit 29%



13 ménages

Soit 54%



1 ménage

Soit 4%



23 enfants

Soit 1/3 des habitants des maisons

4 enfants de moins de 3 ans

Soit 17% des enfants

3 enfants de 3 à 6 ans

Soit 13% des enfants

9 enfants de 7 à 10 ans

Soit 39% des enfants

3 enfants de 11 à 15 ans

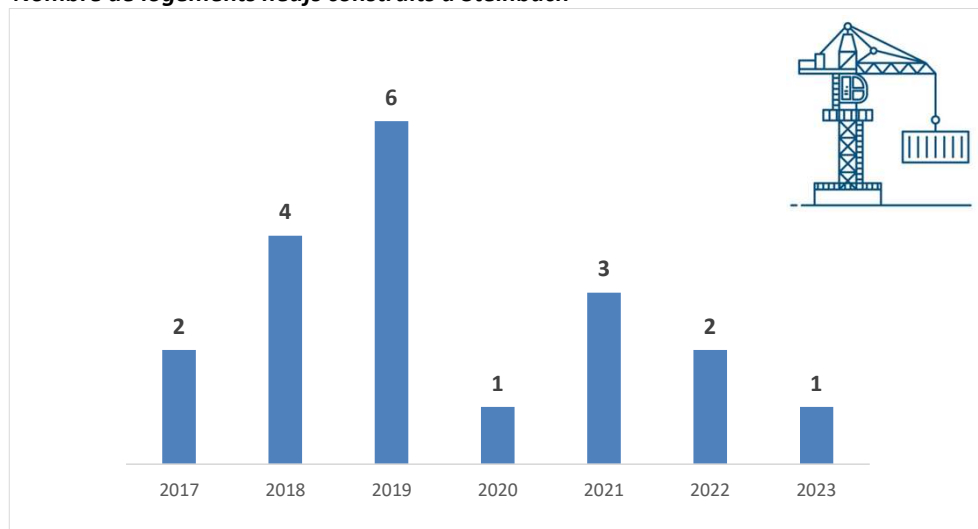
Soit 13% des enfants

4 enfants de plus de 15 ans

Soit 17% des enfants

PEU DE CONSTRUCTIONS NEUVES ET BEAUCOUP DE GRANDS LOGEMENTS

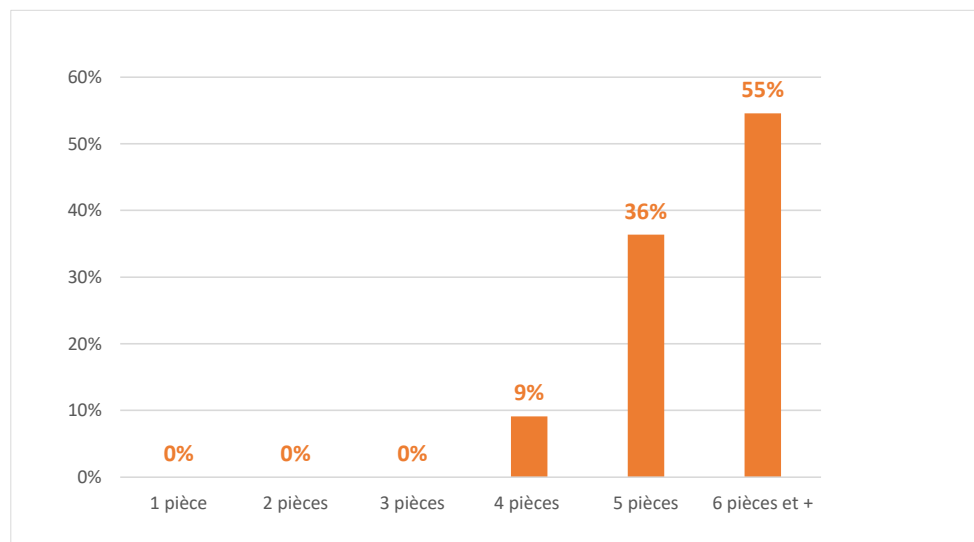
Nombre de logements neufs construits à Steinbach



source : fichiers SITADEL

➔ Entre 2017 et 2023, **3 logements/an** ont été construits en moyenne, dans la commune.

Typologie des logements neufs construits à Steinbach



source : fichiers SITADEL

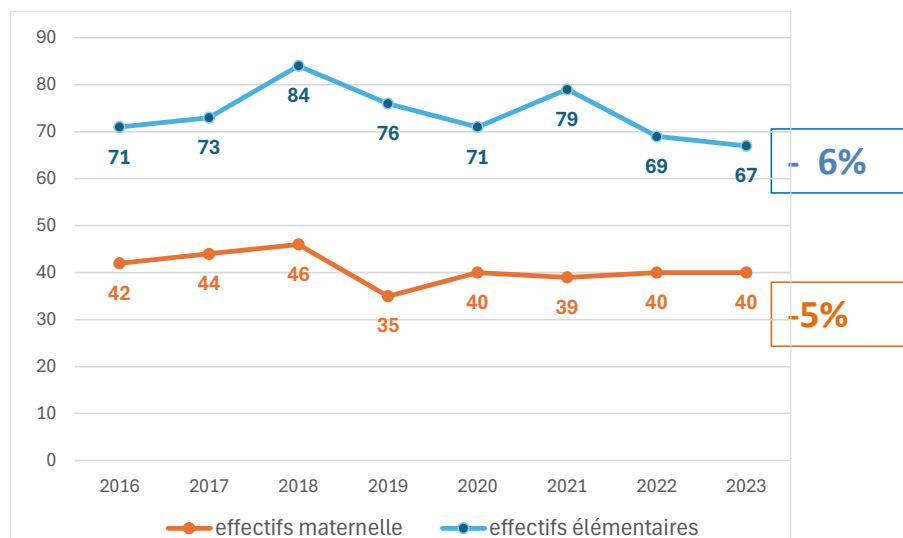
➔ Entre 2017 et 2023, **la totalité** des logements construits sont de grands logements

Partie 3

Projections scolaires

ANALYSE DES EFFECTIFS SCOLAIRES

Évolution des effectifs scolaires à Steinbach



Source : Inspection académique

- Une baisse des effectifs scolaires depuis 7 ans (-14% depuis 2016)
- Des effectifs en baisse contenue en maternelle (-2 enfants) comme en élémentaire (-4 enfants)

PROJECTIONS D'EFFECTIFS SCOLAIRES HORS PROJET ROLLIN/TRELLEBORG

Les projections scolaires s'appuient sur la méthodologie mise au point par le démographe Pascal Fuchs.

Elle utilise **les taux apparents de passage (TAP)**: Il s'agit de calculer le % d'élèves passant dans le niveau supérieur à chaque rentrée.

→ Hypothèses reposant sur des prolongations de tendances (population, naissances...)

Les TAP ont l'avantage de simplifier la projection puisqu'ils prennent en compte à l'échelle de la commune:

- les dérogations
- les redoublements
- la mobilité
- les constructions neuves
- les taux de scolarisation (calculés d'après les naissances)

Rentrée	Naissances domiciliées	MATERNELLES			ELEMENTAIRES				
		Petite section M1	Moyenne section M2	Grande section M3	CP	CE1	CE2	CM1	CM2
2016	8	13	14	15	9	20	16	10	16
2017	10	13	14	17	17	9	21	17	9
2018	13	14	16	16	18	17	10	20	19
2019	12	9	12	14	15	17	15	9	20
2020	9	15	11	14	16	15	15	14	11
2021	11	12	14	13	13	20	14	16	16
2022	17	15	11	14	10	13	18	15	13
2023	11	15	15	10	14	10	13	17	13

CALCUL DES TAUX APPARENTS DE PASSAGE

Hypothèses retenues pour le calcul

- **Naissances après 2020 :**

Moyenne des naissances annuelles 2020 à 2023 soit **13 naissances/an**

- **Calcul des TAP réels:**

	PS/N	MS/PS	GS/MS	CP/GS	CE1/CP	CE2/CE1	CM1/CE2	CM2/CM1
TAP 2016	nc	nc	nc	nc	nc	nc	nc	nc
TAP 2017	nc	1,08	1,21	1,13	1,00	1,05	1,06	0,90
TAP 2018	nc	1,23	1,14	1,06	1,00	1,11	0,95	1,12
TAP 2019	1,13	0,86	0,88	0,94	0,94	0,88	0,90	1,00
TAP 2020	1,50	1,22	1,17	1,14	1,00	0,88	0,93	1,22
TAP 2021	0,92	0,93	1,18	0,93	1,25	0,93	1,07	1,14
TAP 2022	1,25	0,92	1,00	0,77	1,00	0,90	1,07	0,81
TAP 2023	1,67	1,00	0,91	1,00	1,00	1,00	0,94	0,87

- **Calcul des TAP moyens: 3 dernières années Mi+1 / 3 avant dernières années Mi**

	N/PS	PS/MS	MS/GS	GS/CP	CP/CE1	CE1/CE2	CE2/CM1	CM1/CM2
Tendance	1,24	0,95	1,03	0,90	1,10	0,94	1,02	0,93

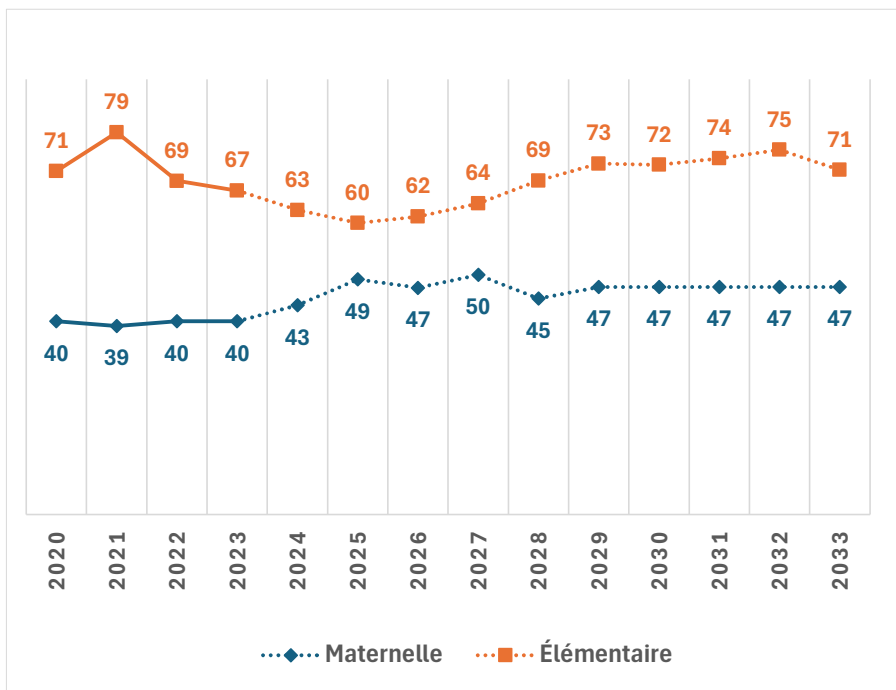
AUGMENTATION DES EFFECTIFS GLOBAUX EN MATERNELLE COMME EN ELEMENTAIRE

Calcul des TAP à horizon 2030

Rentrée	Naissances	Petite Section	Moyenne Section	Grande Section	CP	CE1	CE2	CM1	CM2	TOTAL MATERNEL LES	TOTAL ÉLÉMENTAIRE	TOTAL GÉNÉRAL
2020	9	15	11	14	16	15	15	14	11	40	71	111
2021	11	12	14	13	13	20	14	16	16	39	79	118
2022	17	15	11	14	10	13	18	15	13	40	69	109
2023	11	15	15	10	14	10	13	17	13	40	67	107
2024	13	14	14	15	9	15	9	13	16	43	63	106
2025	13	21	13	15	14	10	14	10	12	49	60	109
2026	13	14	20	13	13	15	9	15	9	47	62	109
2027	13	16	13	21	12	15	14	10	14	50	64	114
2028	13	16	15	13	19	13	14	15	9	45	69	114
2029	13	16	15	16	12	20	12	14	14	47	73	120
2030	13	16	15	16	14	13	19	13	13	47	72	119
2031	13	16	15	16	14	16	12	20	12	47	74	121
2032	13	16	15	16	14	16	15	13	18	47	75	123
2033	13	16	15	16	14	16	15	15	12	47	71	118

AUMENTATION DES EFFECTIFS GLOBAUX EN MATERNELLE COMME EN ELEMENTAIRE

Calcul des TAP à horizon 2030



+12% , soit 4 élèves en plus entre 2023 et 2033 en élémentaire

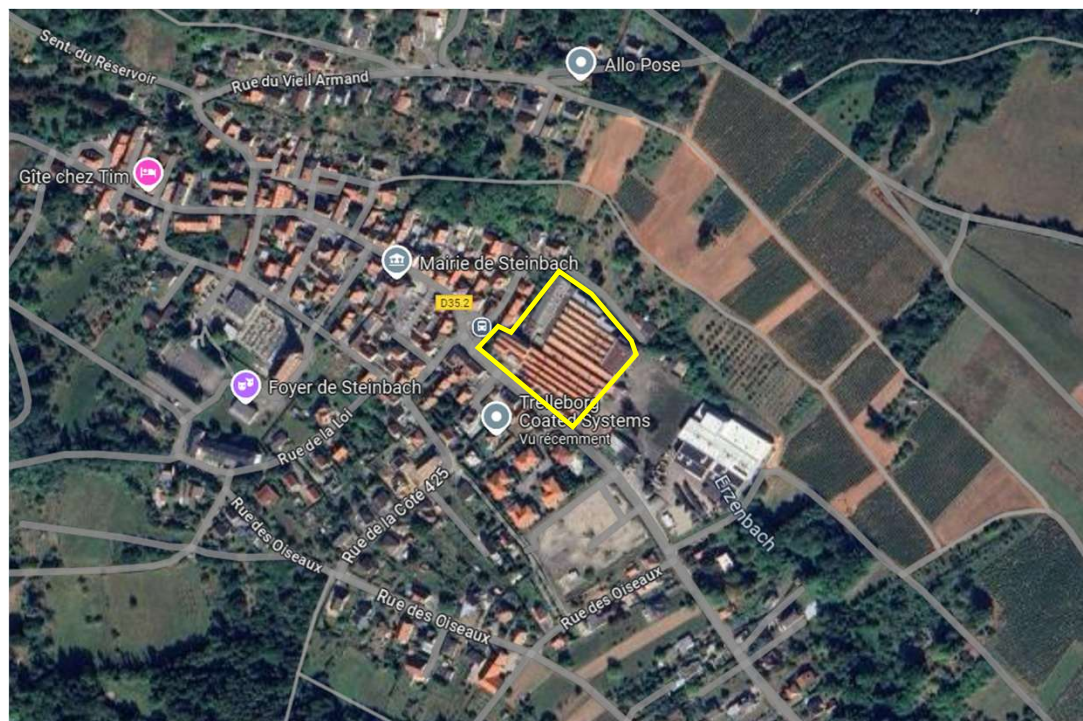
+ 17,5% soit 7 élèves en plus entre 2023 et 2032 en maternelle

→ Augmentation plus marquée des effectifs globaux en maternelle en raison de l'hypothèse sur les naissances domiciliées

Le calcul des TAP réalisé précédemment intègre le rythme de construction réalisé sur la période passée dans la commune. 20 logements ont été construits en 7 ans, entre 2017 et 2023, soit un rythme annuel moyen de construction de 3 logements/an

L'IMPACT PROBABLE DE L'URBANISATION DE LA FRICHE ROLLIN/TRELLEBORG

La commune de Steinbach accueille prochainement un projet de reconversion de la friche Rollin/Trelleborg en un projet immobilier privé. La construction d'un ensemble de logements à la place de l'usine permettrait la réalisation d'environ 110 à 120 nouvelles unités d'habitations, composées de maisons individuelles, maisons accolées et petits collectifs sur 2,7 hectares. Le projet devrait s'étaler sur plusieurs années. Le permis de la 1ère tranche devrait être déposé au printemps 2024 et 2 à 3 tranches de commercialisation sont envisagées.



➔ Des impacts à court, moyen et long terme sur les effectifs scolaires notamment en fonction des typologies de logements construites (petits/grands logements, habitats individuels ou collectifs)

IMPACT DE L'URBANISATION DE LA FRICHE ROLLIN/TRELLEBORG

- **1 opération en lieu et place du parking: à court terme (PC déposés et acceptés), 27 logements (2 lotissements):**

- 3 maisons individuelles (5 pièces) : 133 m²
- 12 duplex (3 pièces) : 66 m²
- 12 triplex (4 pièces) : 87 m²

➔ Ce rythme de construction est supérieur au rythme de construction passé (3 logements/an) et risque ainsi d'impacter l'évolution des effectifs scolaires

- **Impact du projet ROLLIN/TRELLEBORG (friche Nord), à moyen terme :**

- ➔ Hypothèse 1: réalisation de ce projet sur la période 2025-2030
- 3 maisons individuelles : équivalent 5-6 pièces –
- **22 lgts adaptés seniors ou autre personne seule : 70% T2 – 30% T3**
- 16 maisons accolés dont 12, 4 pièces et 4, 3pièces
- 50 lgts collectifs avec une typologie 35% T2, 40%T3, et 25% T4

➔ Ce rythme de construction est supérieur au rythme de construction passé (3 logements/an) et risque ainsi d'impacter l'évolution des effectifs scolaires



Si cette programmation se maintient*, dans 10 ans, 96 logements supplémentaires pourraient être construits à Steinbach*.

➔ Si les typologies construites entre 2017 et 2022 restaient identiques, cela représenterait :

- 0 logements de 1 pièce
 - 17 logements de 2 pièces
 - 36 logements de 3 pièces
 - 37 logements de 4 pièces
 - 6 logements de 5 pièces et +
- (* Incertitudes du fait du ZAN)

(* Logements seniors non pris en compte dans le total de la programmation car non impactants)

ESTIMATION DU NOMBRE D'ENFANTS A PARTIR DES HYPOTHESES SUR LA CONSTRUCTION NEUVE

1. S'appuyer sur le peuplement des logements dans la commune

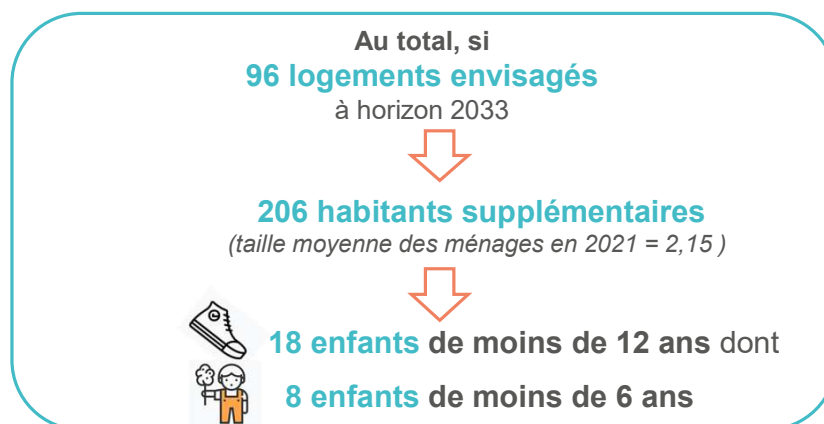
Taille des résidences principales	Nombre de résidences principales	Nombre d'enfants de moins de 6 ans	Nombre d'enfants de moins de 12 ans
1 pièce	2	0	0
2 pièces	32	0	0
3 pièces	106	13	27
4 pièces	150	10	29
5 pièces et +	330	46	116
Total	620	69	172

2. Pour en déduire un ratio théorique du nombre d'enfants par typologie de logements

Taille des résidences principales	Ratio du nombre d'enfants de moins de 6 ans	Ratio du nombre d'enfants de moins de 12 ans
1 pièce	0,0000	0,0000
2 pièces	0,0000	0,0000
3 pièces	0,1226	0,2547
4 pièces	0,0667	0,1933
5 pièces et +	0,1394	0,3515

3. Pour en déduire une estimation du nombre d'enfants dans l'hypothèse de construction de logements neufs retenue

	Nombre de résidences principales	Nombre d'enfants de moins de 6 ans	Nombre d'enfants de moins de 12 ans
1 pièce	-	-	-
2 pièces	17	-	-
3 pièces	36	4	9
4 pièces	37	2	7
5 pièces et plus	6	1	2
Total		8	18



➔ **A terme , le projet de reconversion du site Rollin/Trelleborg pourrait permettre l'arrivée d'une 20 aine d'enfants supplémentaires en âge d'être scolarisés dans l'école primaire de la commune**