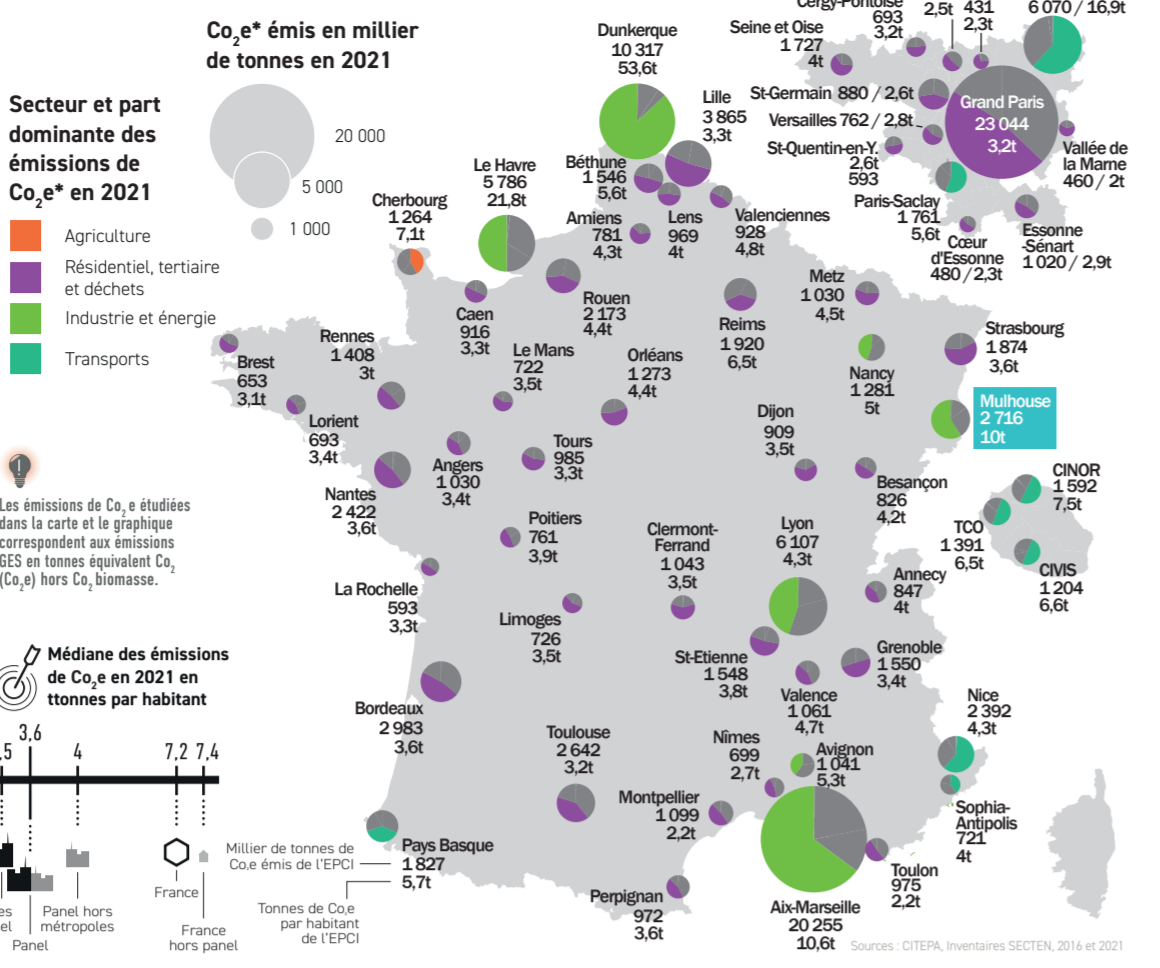
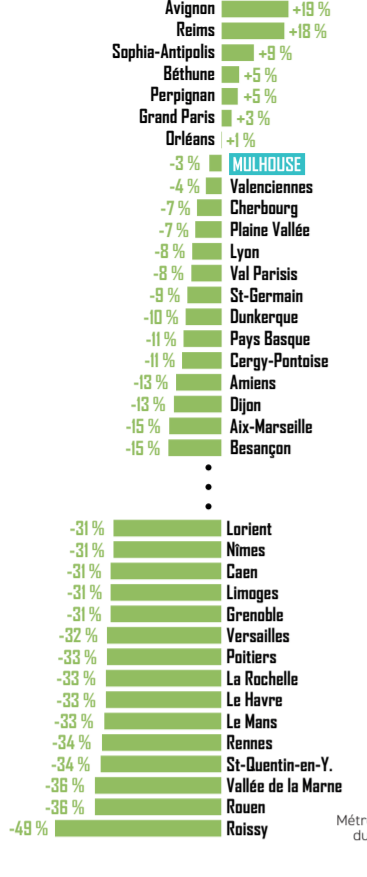


Évolution des émissions de CO₂e* entre 2016 et 2021



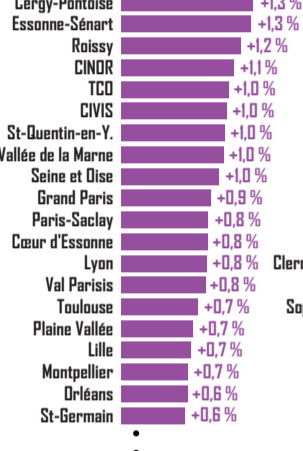
Les grandes agglomérations

Focus sur Mulhouse Alsace Agglomération

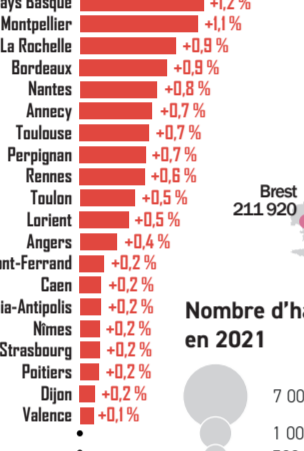
fév. 2026

Être

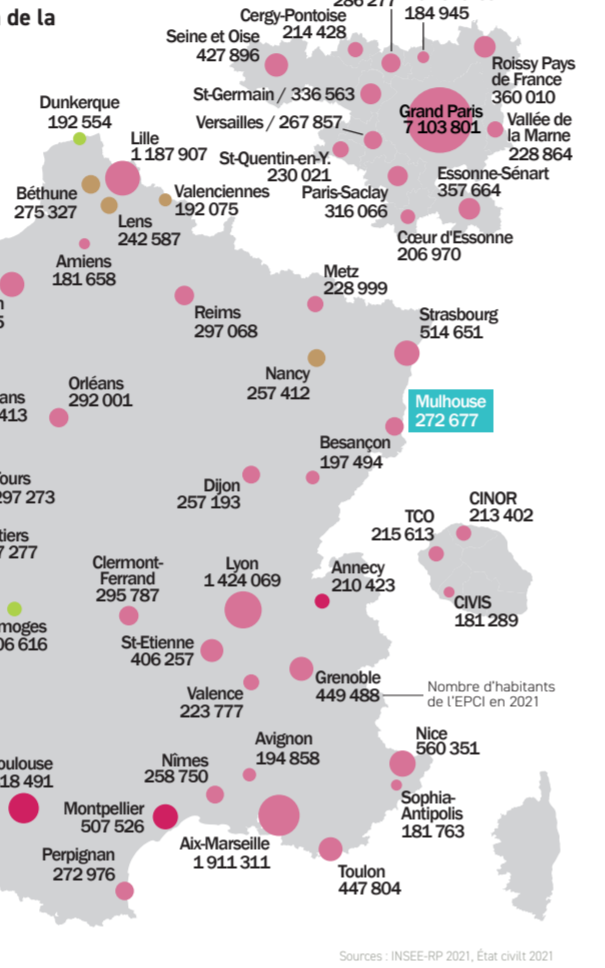
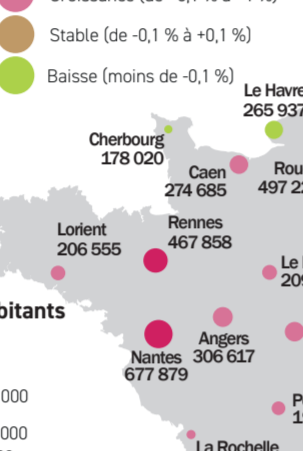
Taux de variation annuel moyen de la population entre 2010 et 2021 due au solde naturel



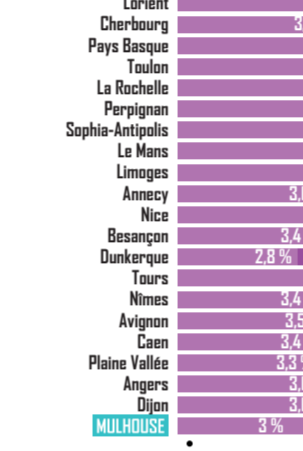
Taux de variation annuel moyen de la population entre 2010 et 2021 due au solde migratoire



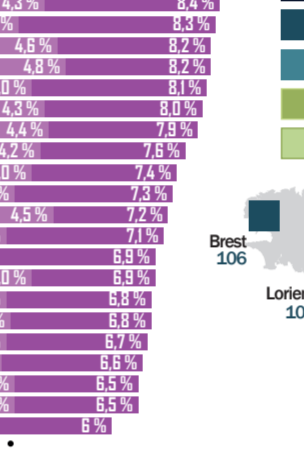
Taux de variation annuel moyen de la population entre 2010 et 2021



Part de la population de 85 ans et plus dans la population totale en 2021 et en 2050

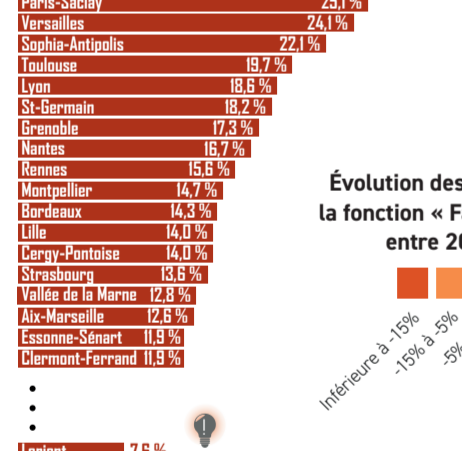


Nombre d'habitants âgés de moins de 25 ans ou de 65 ans et plus pour 100 habitants âgés de 25 à 64 ans en 2021

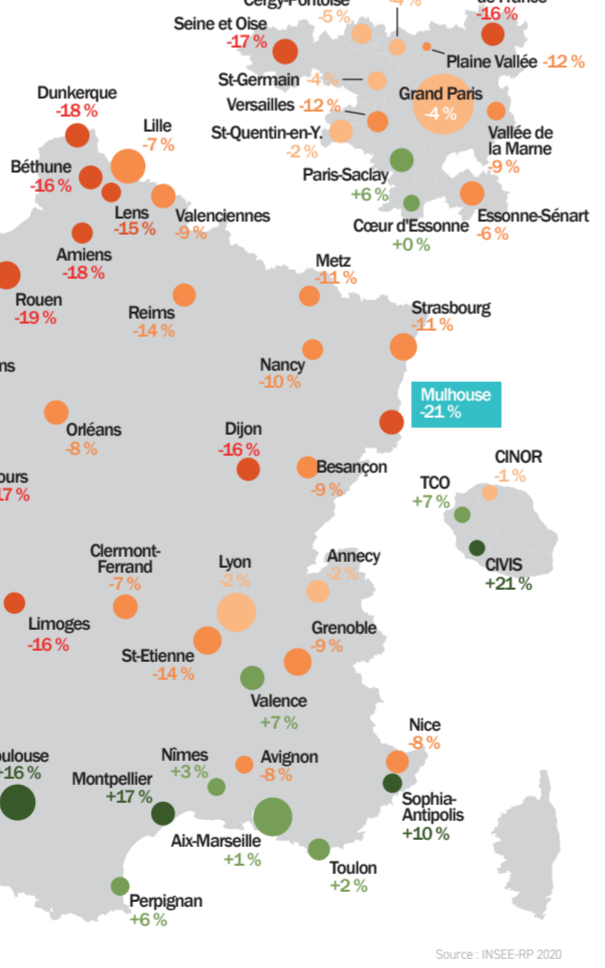
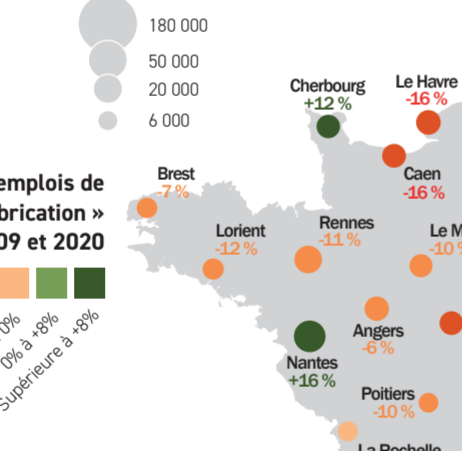


Travailler

Part des cadres des fonctions métropolitaines (CFM) dans l'emploi total en 2020 au lieu de travail

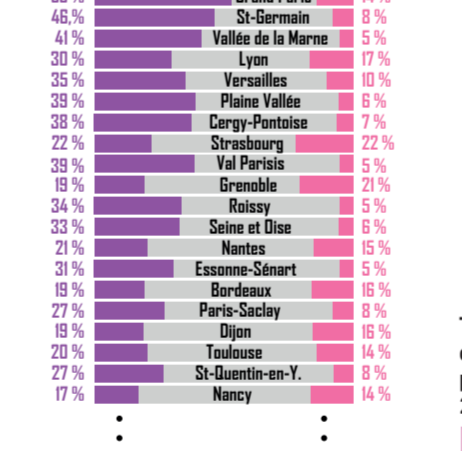


Nombre d'emplois de la fonction « Fabrication » en 2020

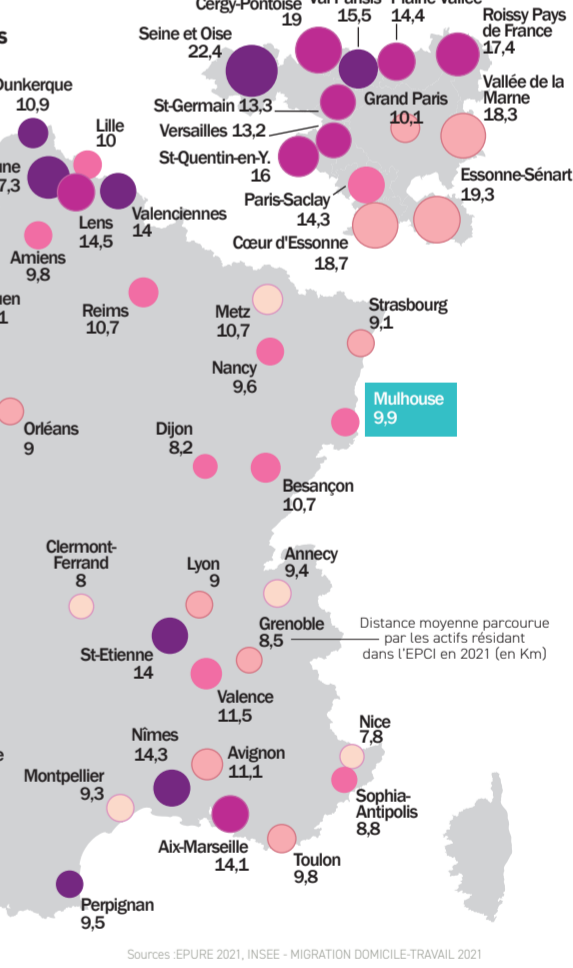
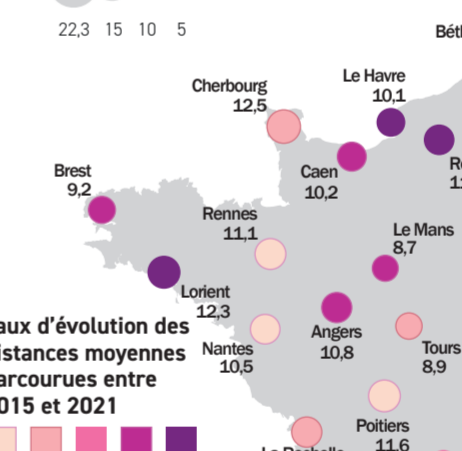


Se déplacer-Communiquer

Type et répartition des déplacements en 2021

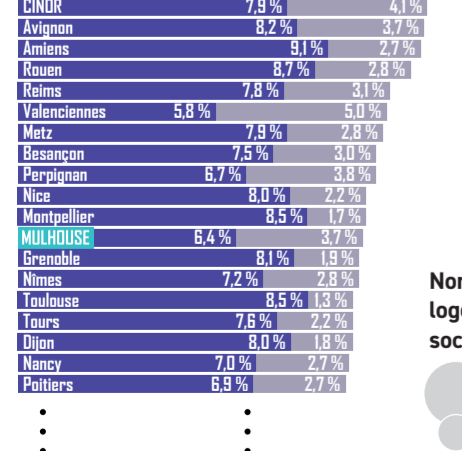


Distance moyenne parcourue du domicile jusqu'au travail par les actifs résidant dans l'EPCI en 2021 (en km)

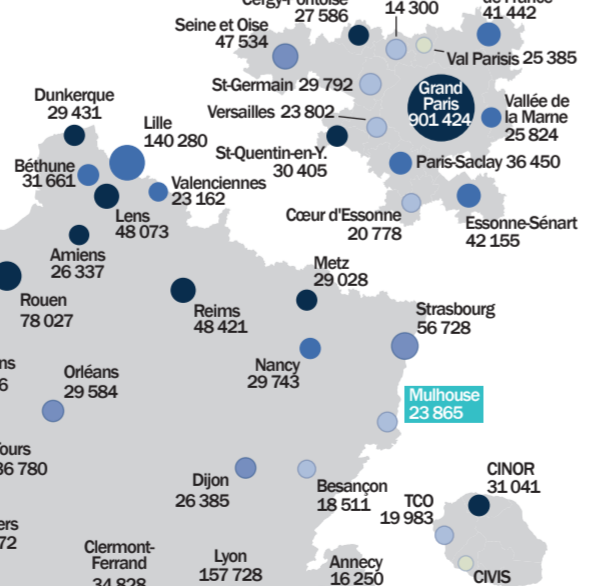
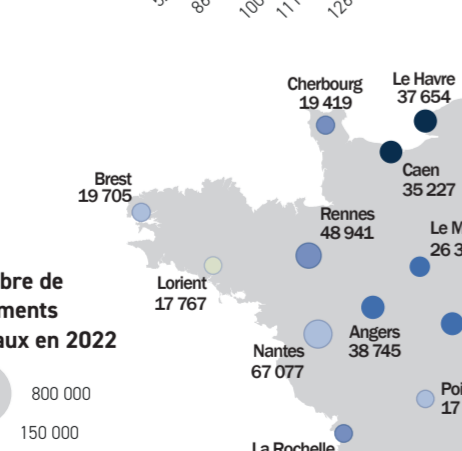


Se loger

Part des logements vacants dans l'ensemble du parc privé en 2021

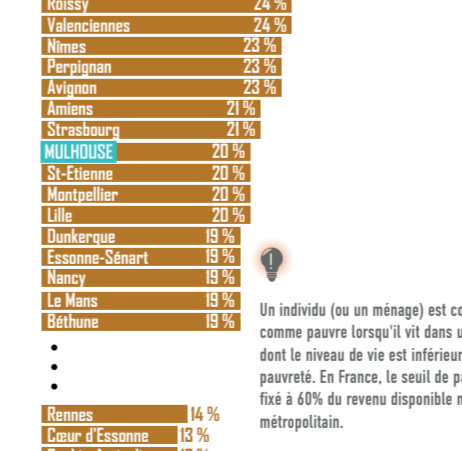


Nombre de logements sociaux pour 1 000 habitants en 2022

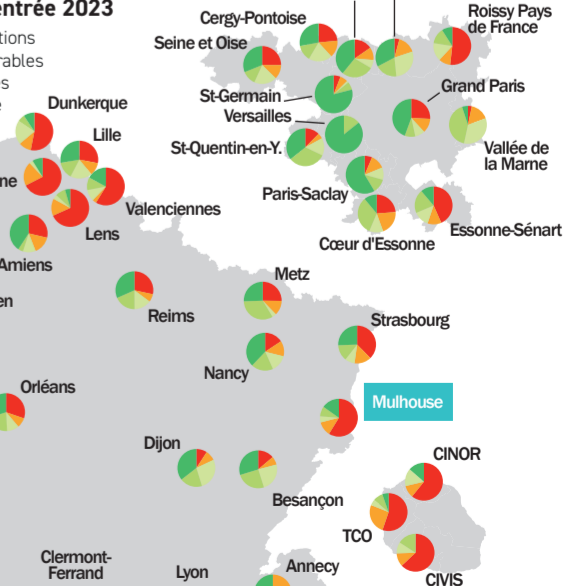
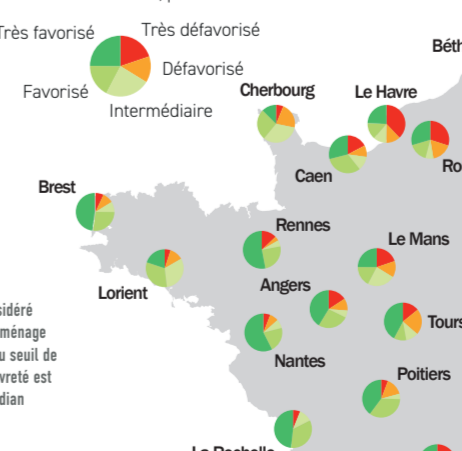


Vivre ensemble

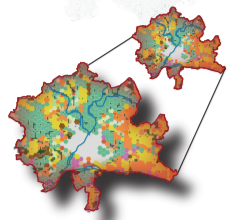
Taux de pauvreté en 2021



Part des collégiens selon l'IPS du collège à la rentrée 2023



ZOOM SUR LES GRANDES AGGLOMÉRATIONS



Les périmètres des agglomérations de plus de 180 000 habitants sont représentés de façon deux fois plus grande que leur superficie réelle, afin de faciliter la lisibilité au sein de leur territoire.

RESSOURCES PAYSAGÈRES

Cultures agricoles dominantes *

- Blé tendre
- Maïs
- Orge
- Autres céréales
- Prairies permanentes
- Prairies temporaires
- Fourrages et jachères
- Estives et landes
- Vignes
- Colza, tournesol, autres oléagineux
- Vergers et oliviers
- Légumes, légumineuses, riz
- Productions autres
- Canne à sucre

* Culture agricole dominante sur la base d'une maille hexagonale d'1 km de large.

Forêts

Couverture forestière

Aires protégées

- Parc naturel régional
- PARC NATIONAL
- PARC NATUREL MARIN
- Site Natura 2000 en mer

Source : Registre Parcellaire Graphique (RPG) 2023, EU-DEM, Global forest 2020.

Les grandes agglomérations

focus sur Mulhouse

Alsace Agglomération

fév. 2026

On décrit souvent les grandes agglomérations à travers des chiffres : population, emplois, étudiants, logements construits, niveaux de revenus... Ces indicateurs sont indispensables pour comprendre les dynamiques urbaines, mais ils laissent dans l'ombre une dimension tout aussi essentielle : celle des paysages, des ambiances, des perceptions sensibles.

Une agglomération, c'est aussi une expérience vécue, une culture locale, une identité paysagère inscrite dans un cadre en constante évolution. C'est ce regard que cette carte propose d'explorer.

En représentant les cultures agricoles, les espaces forestiers ou encore les zones protégées, elle rappelle que l'agglomération ne se réduit pas à ses fonctions ni à ses statistiques : elle est aussi un trait d'union entre différents territoires, un espace de transition façonné par ses paysages, souvent absents des représentations cartographiques classiques.

Direction de la publication : FNAU et Viviane BEGOC, directrice de l'Afut Sud-Alsace

Conception et rédaction : FNAU en partenariat avec Direction générale de l'aménagement, du logement et de la nature (DGLN), ANCT, Insee, Gip Epau - popsu, CDC - Banque des Territoires

Graphisme et mise en page : FNAU et Anne LICHTLÉ, Afut Sud-Alsace

Toute reproduction autorisée avec mention précise de la source et référence exacte.

Afut Sud-Alsace - 33 avenue de Colmar 68200 MULHOUSE - www.afut-sudalsace.org