

Le Panorama...

L'Afut Sud-Alsace publie plusieurs fois par an un Panorama qui retrace les dernières missions et expertises réalisées par son équipe et témoigne de la diversité des études menées.

Ces missions offrent un regard éclairant sur les dynamiques de notre territoire et chacune d'elles explore une thématique essentielle : aménagement urbain, habitat, mobilités, économie, environnement...

...Spécial !

Ce Panorama spécial met en lumière douze publications de l'Afut Sud-Alsace. Il retrace des missions phares qui contribuent à mieux connaître le territoire, anticiper ses évolutions et accompagner la prise de décision publique.

Ses différentes missions témoignent de la richesse des collaborations engagées avec les membres de l'Afut Sud-Alsace.

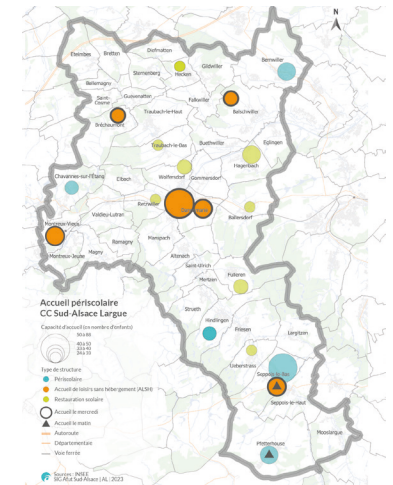


Pour recevoir la version électronique

ABONNEZ-VOUS

Sud Alsace Largue, contexte résidentiel et socio-démographique : quels équipements scolaires et périscolaires ?

Pour le territoire Sud Alsace Largue, la définition des besoins (péri)scolaires doit être repensée à court et moyen termes. Il est confronté à une croissance des personnes vivant seules et à une diminution des familles. En perspective : une meilleure cohérence entre l'implantation des écoles et des périscolaires et une rationalisation des coûts fixes de fonctionnement. La méthode de définition des besoins a consisté en une analyse de l'évolution des modes de vie et de la dynamique immobilière ainsi qu'à l'élaboration de scénarios prospectifs.



La CC Sud Alsace Largue a développé des accueils périscolaires sur son territoire en fonction de l'organisation scolaire.

afut-sudalsace.org

Effectifs scolaires dans la communauté de communes Sud Alsace Largue - Éléments de projection pour une approche des besoins scolaires et périscolaires
Janvier 2024, 50 pages
Jennifer KEITH, Afut Sud-Alsace



La Région mulhousienne sous la canopée : la forêt révélée précisément par le LIDAR HD

Analyser la canopée de la région mulhousienne à partir des données LIDAR HD permet de cartographier avec précision le couvert arboré.

Cette connaissance fine constitue un levier stratégique pour contribuer à la préservation de la biodiversité. Elle facilite l'orientation des politiques d'aménagement à Mulhouse et dans son agglomération.

afut-sudalsace.org
Canopée et couverture végétale des communes de la Région mulhousienne
Octobre 2025, 8 pages
Anne LICHTLÉ, Afut Sud-Alsace



Exemple à Zillisheim / Flaxlanden / Brunstatt-Didenheim

Légende

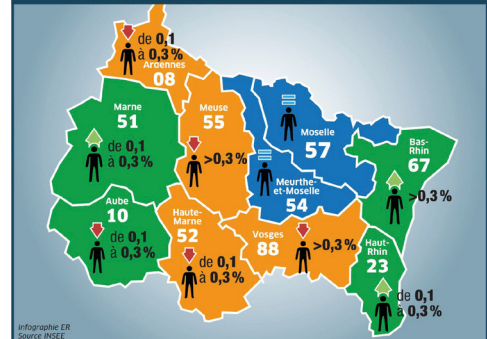
Canopée LIDAR HD + MNS	Conifère et feuillus
CoSIA	Broussaille
Bâtiment / serre	Pelouse
Zone imperméable	Culture
Zone perméable / sol nu	Terre labourée
Surface en eau	

Transition démographique dans le Grand Est : quels impacts ?

Cette mission prospective analyse les comportements démographiques en fonction des typologies territoriales du Grand Est. Les défis sont multiples et obligent à revoir la manière de concevoir l'aménagement du territoire dans le Grand est :

- ralentissement de la croissance démographique
- concentration des populations dans certains bassins de vie
- augmentation de l'indice de vieillissement
- baisse de la fécondité.

LA CROISSANCE DÉMOGRAPHIQUE PAR AN D'ICI 2050 DANS LE GRAND EST



La diminution des naissances et le vieillissement de la population sont, selon les bassins de vie, des tendances récentes ou de fond et prévisibles. Elles entraîneront indéniablement des conséquences sur la population active et par ricochet sur les emplois et les besoins de formation.

afut-sudalsace.org

Analyse des impacts des dynamiques démographiques dans le Grand Est
Mars 2026, 56 pages
Jennifer KEITH, Afut Sud-Alsace et Réseau 7'Est



Inventorier, discerner, protéger ... À la découverte du patrimoine du piémont de la Thur

Ce document restitue une mission sur le patrimoine bâti d'avant 1948 du piémont de la Thur, pour laquelle une base de données SIG a été réalisée par l'Afut Sud-Alsace. Elle compte plus de 750 constructions remarquables ou intéressantes.

Ont été identifiées des églises, des cités ouvrières et des fermes à pans de bois, ainsi que des enjeux de sauvegarde et de mise en valeur du bâti ancien. Un travail qui peut servir de base pour protéger le patrimoine dans les documents d'urbanisme.

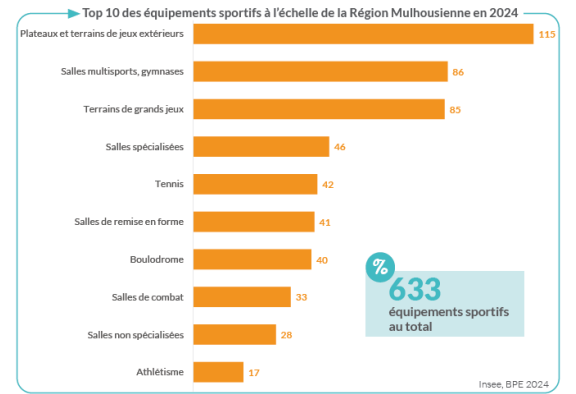


A Thann, l'ancien centre fortifié présente des valeurs esthétiques, notamment, par un bâti cohérent du point de vue de ses formes et de sa matérialité.

afut-sudalsace.org
Patrimoine bâti d'avant 1948, Territoire du piémont de la Thur (Thann-Cernay)
Janvier 2026, 32 pages
Tristan SIEBERT et Angela LAZIC,
Afut Sud-Alsace

Le sport, bien plus qu'une affaire de santé

Le sport améliore la santé physique et mentale, renforce la confiance en soi et réduit les risques de maladies chroniques. En somme, il est bon pour la santé. Mais ses bénéfices ne s'arrêtent pas là : le sport contribue aussi à l'économie d'un territoire et agit comme un indicateur social, révélant des enjeux d'égalité et d'accessibilité. Cette publication revient sur la définition du sport, ses principaux enjeux, et propose un focus sur la situation dans la région mulhousienne.



afut-sudalsace.org
Pratiquer un sport : intérêts et freins socio-économiques (dont focus pour la Région Mulhousienne)
Septembre 2025, 20 pages
Mohamed YAGOUB, Afut Sud-Alsace

L'offre en équipements à l'échelle de la Région Mulhousienne est inférieure à la moyenne nationale : 23 équipements sportifs pour 10 000 habitants dans l'agglomération contre 27 à l'échelle nationale.

Haut-Rhin : données clefs de la mobilité et enjeux sur la qualité de l'air

Le travail a été engagé pour donner suite à l'adoption de la charte Air-Santé de Haute-Alsace. L'état initial de l'observatoire présente les principales dynamiques des 10 à 20 dernières années. Il montre notamment une mobilité durable en progression, un verdissement du parc de voitures et de bus et une baisse des émissions de polluants.

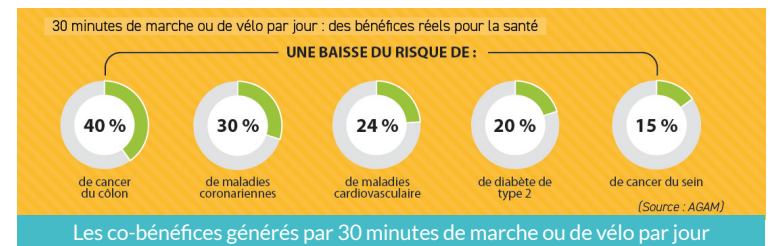


Entre 1996 et 2025, l'offre de TER a progressé de 89% à la gare de Saint-Louis.

afut-sudalsace.org
Observatoire de la charte air santé de Haute-Alsace : les chiffres clés mobilités, transports, qualité de l'air et impacts sanitaires
Décembre 2025, 68 pages
Stéphane DREYER,
Afut Sud-Alsace
et Michel MARQUEZ,
Atmo Grand Est

Urbanisme favorable à la santé : mieux comprendre & agir sur son territoire !

Ce document est un plaidoyer pour la prise en compte des enjeux de santé dans les démarches de planification territoriale et d'urbanisme opérationnel. À la lecture du document, on apprend par exemple que 80% des facteurs de santé agissant sur la santé des individus relèvent de l'environnementaux, de la situation socio-économiques, des personnes et des modes de vie. La génétique et les soins n'en représentent que 20%. Aussi, en Grand Est, l'espérance de vie à la naissance est parmi les plus faibles de France.



afut-sudalsace.org
Urbanisme favorable à la santé : mieux comprendre et agir sur son territoire
Février 2025, 32 pages
Marc-Philippe CASALIS, AGURAM et Mohamed YAGOUB, Afut Sud-Alsace

Rixheim : retisser et mettre en musique les projets (espaces publics, mobilités...)

Le plan guide développe une approche intégrée du fonctionnement urbain de la commune de Rixheim et propose des orientations d'aménagement à différentes échelles. Ceci afin de répondre aux questions d'organisation urbaine : coupures infrastructurales, cohésion urbaine entre quartiers...

Ce plan relève les enjeux environnementaux (climat, biodiversité), de mobilités douces et de cadre de vie (espaces publics, espaces verts, patrimoine culturel).



Le cœur de ville a fait l'objet de propositions, dont la mise en relais du chapelet d'espaces publics qui le traverse et l'irrigue.

afut-sudalsace.org
Rixheim : plan guide pour la ville de demain
Septembre 2024, 95 pages
Cécile CALIFANO,
Afut Sud-Alsace

Ressources et vulnérabilités des territoires du Haut-Rhin : quels horizons ?



Le territoire doit opérer plusieurs bifurcations pour s'adapter : démographique, économique, climatique et environnementale.

Ce document dresse un panorama des ressources territoriales du département, en matières démographique et sociale, économique, financière, environnementale...

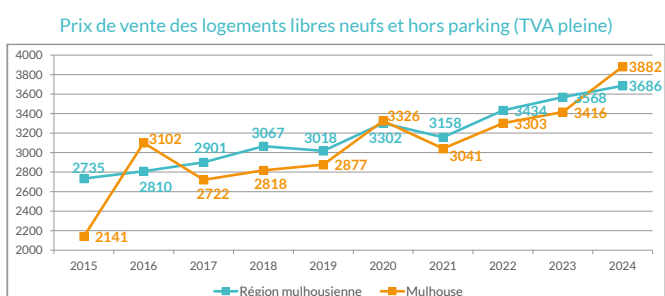
C'est l'occasion de faire ressortir des vulnérabilités liées à l'usage de ces ressources et aux changements climatiques. Et une invitation à réfléchir sur les façons les plus pertinentes de réduire ces vulnérabilités.

afut-sudalsace.org
Ressources et vulnérabilités du Haut-Rhin. Panorama et enjeux
Février 2024, 64 pages
Didier TAVERNE, Afut Sud-Alsace

Logements neufs dans la région Mulhousienne : des ventes en baisse

Après un record presque historique en 2021, le niveau des ventes de logements neufs à Mulhouse, comme dans le reste de l'agglomération, est en net recul depuis 2 ans.

Que se passe-t-il ? La hausse des taux d'intérêt, du niveau de prix, les difficultés d'accès au crédit immobilier et la hausse des prix des matériaux dissuadent les potentiels acheteurs et investisseurs.



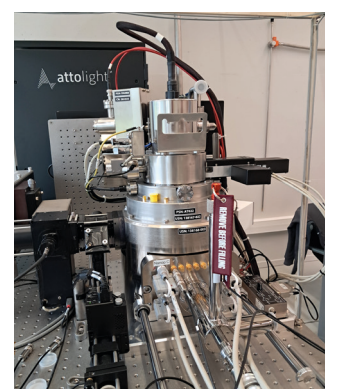
Les prix de vente des logements neufs poursuivent leur croissance à Mulhouse comme en périphérie.

afut-sudalsace.org
Observatoire du logement neuf de la région mulhousienne - l'essentiel 2024
Avril 2025, 8 pages,
Jennifer KEITH,
Afut Sud-Alsace

En avant l'industrie !

De l'industrie, on ne retient en général que les pertes d'emploi.

Certes le secteur fait face à bien des difficultés, mais il reste dynamique et fondamental. L'industrie représente encore 23% des emplois privés du Haut-Rhin. Les entreprises industrielles du département figurent parmi les productives de France. Elles contribuent au développement de l'ensemble des territoires grâce à la distribution de revenus largement supérieurs aux autres secteurs. Elles concourent au commerce extérieur de la France avec plus de 13 milliards d'exportations.



L'industrie locale est trop spécialisée dans des productions de moyenne-haute technologie. Un effort d'innovation est nécessaire, tout comme le développement d'activités « low tech ».

afut-sudalsace.org
Baromètre de l'industrie du Haut-Rhin Comparaison avec le Bas-Rhin et la France. Emplois et établissements manufacturiers, commerce extérieur, valeur ajoutée, innovation...
Décembre 2025, 24 pages
Didier TAVERNE, Afut Sud-Alsace

