



Ligne TER Mulhouse-Thann-Kruth

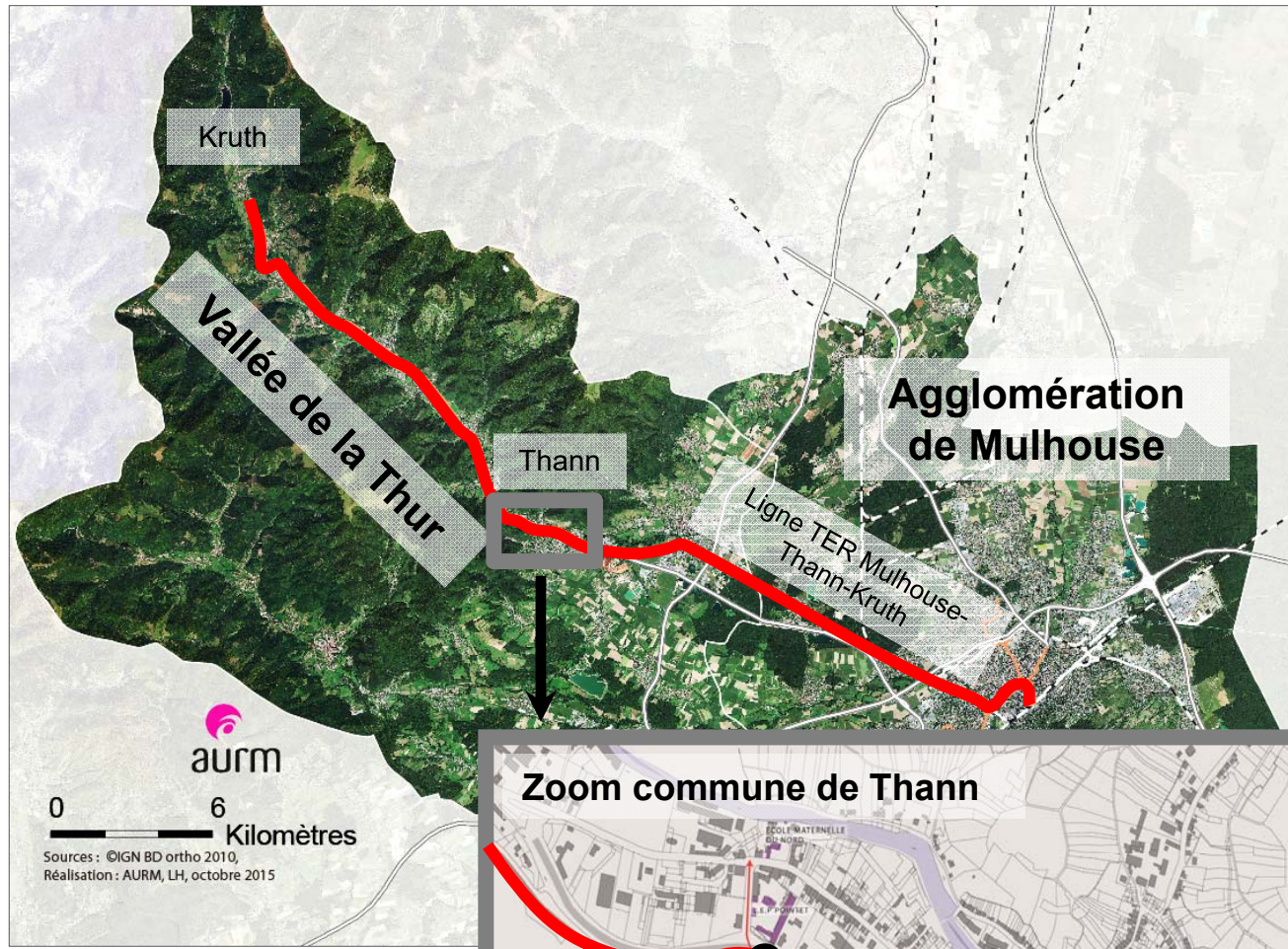
Quelle appropriation par les voyageurs ?

Quelles sont les habitudes de déplacement des habitants et des usagers ?

Club mobilités-transports du 19 05 2017

AURM – Stéphane DREYER

Un contexte géographique très favorable



La vallée de la Thur (Oderen)

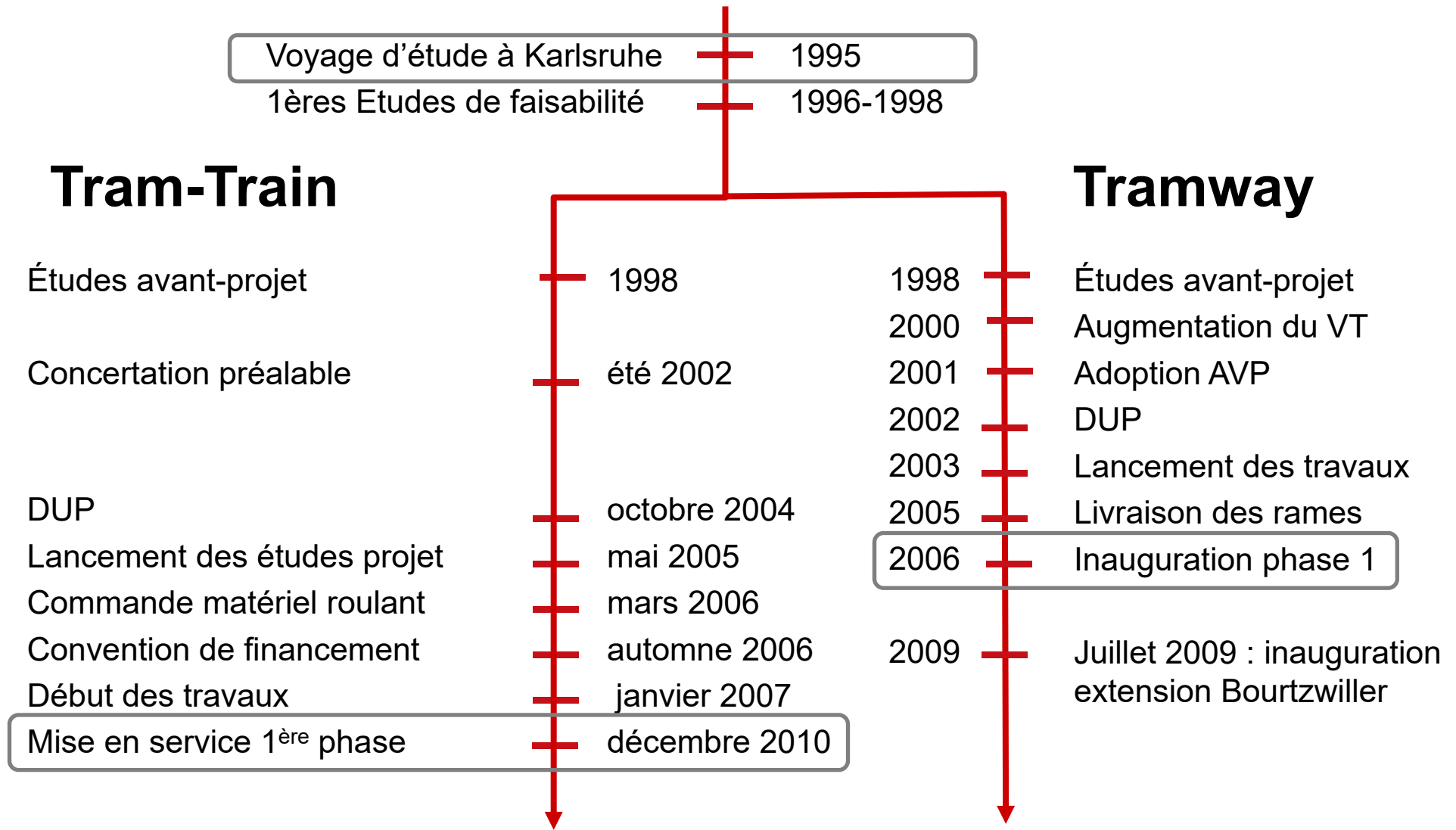


Thann

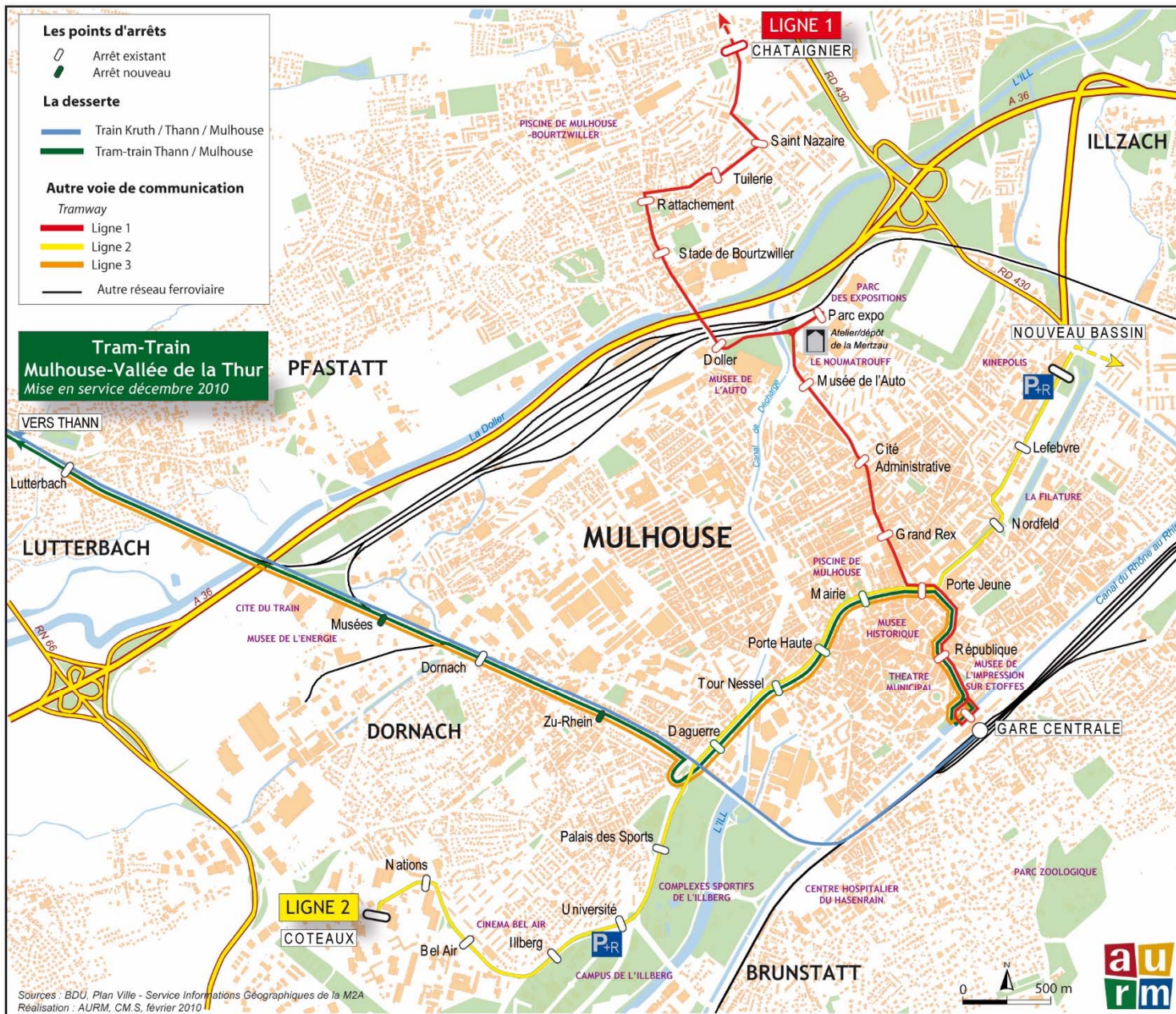


Mulhouse

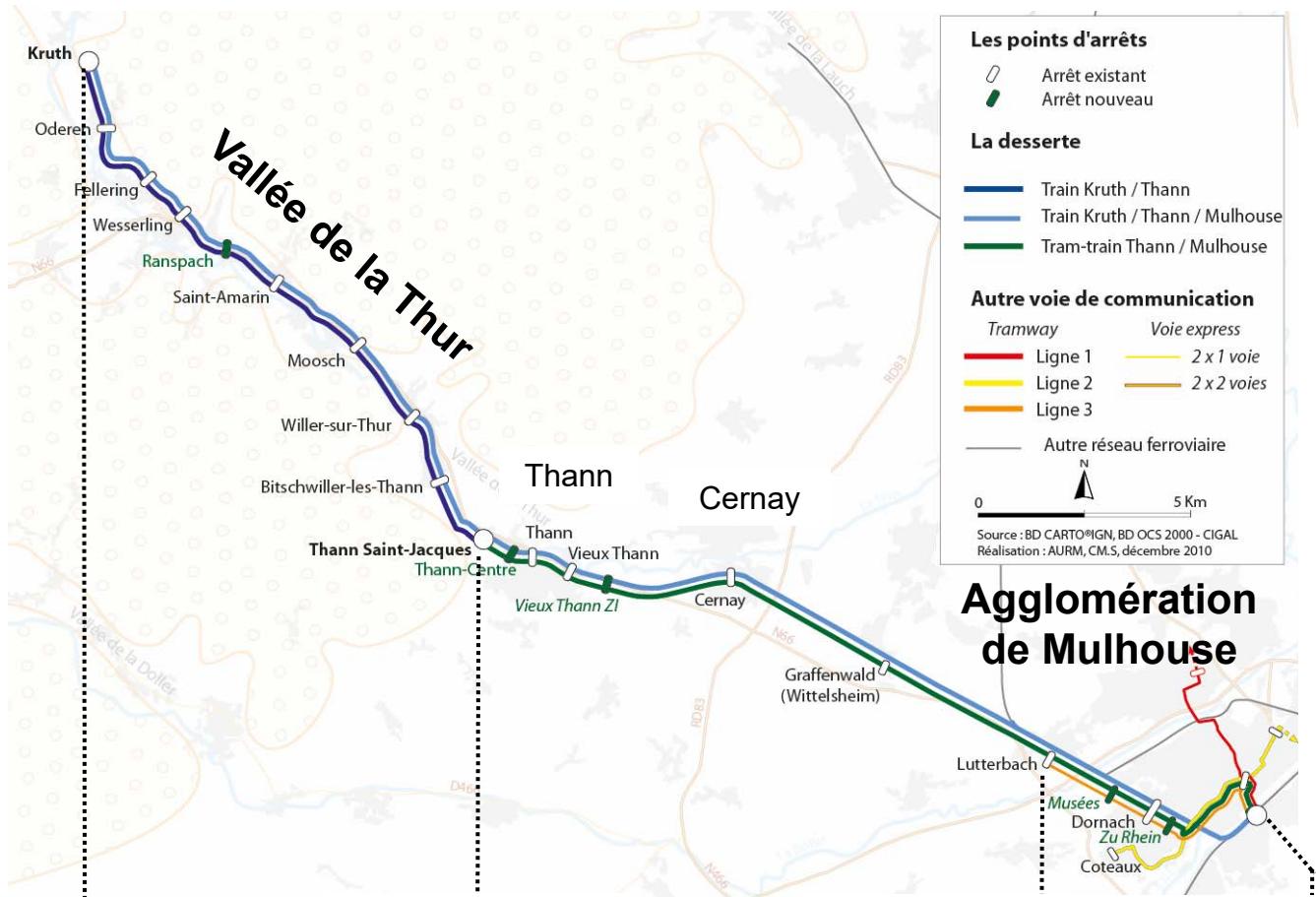
Historique des projets de tramway et de tram-train



3 lignes de tramway et une ligne tram-train



Une ligne TER unique en France !



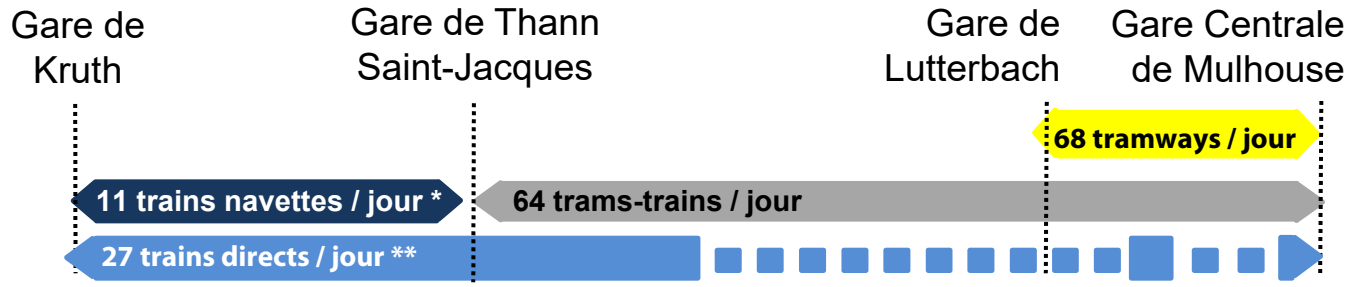
Train TER



Tram-Train



Tramway



* Desserte complétée par 3 autocars Thann / Kruth
 ** Desserte complétée par 3 autocars Mulhouse / Thann / Kruth

Des gares totalement réaménagées (1/2)

La gare de Dornach



Source : SNCF



Des gares totalement réaménagées (2/2)

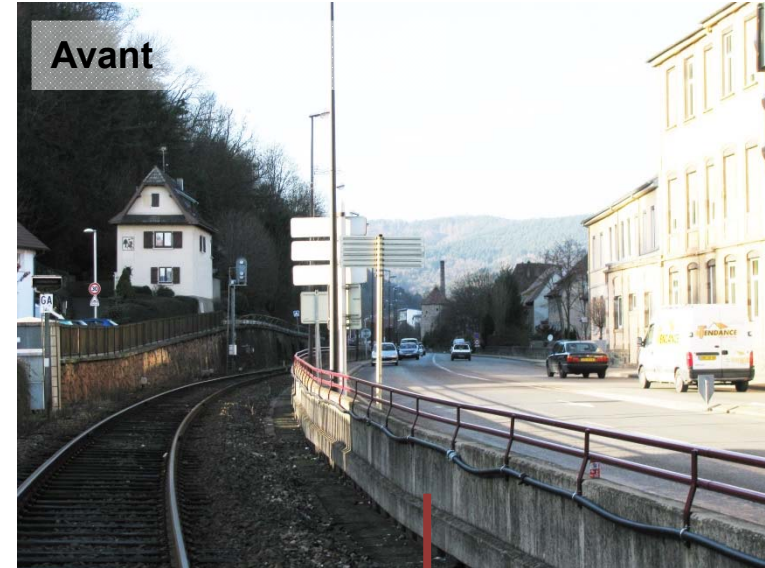
La gare de Cernay



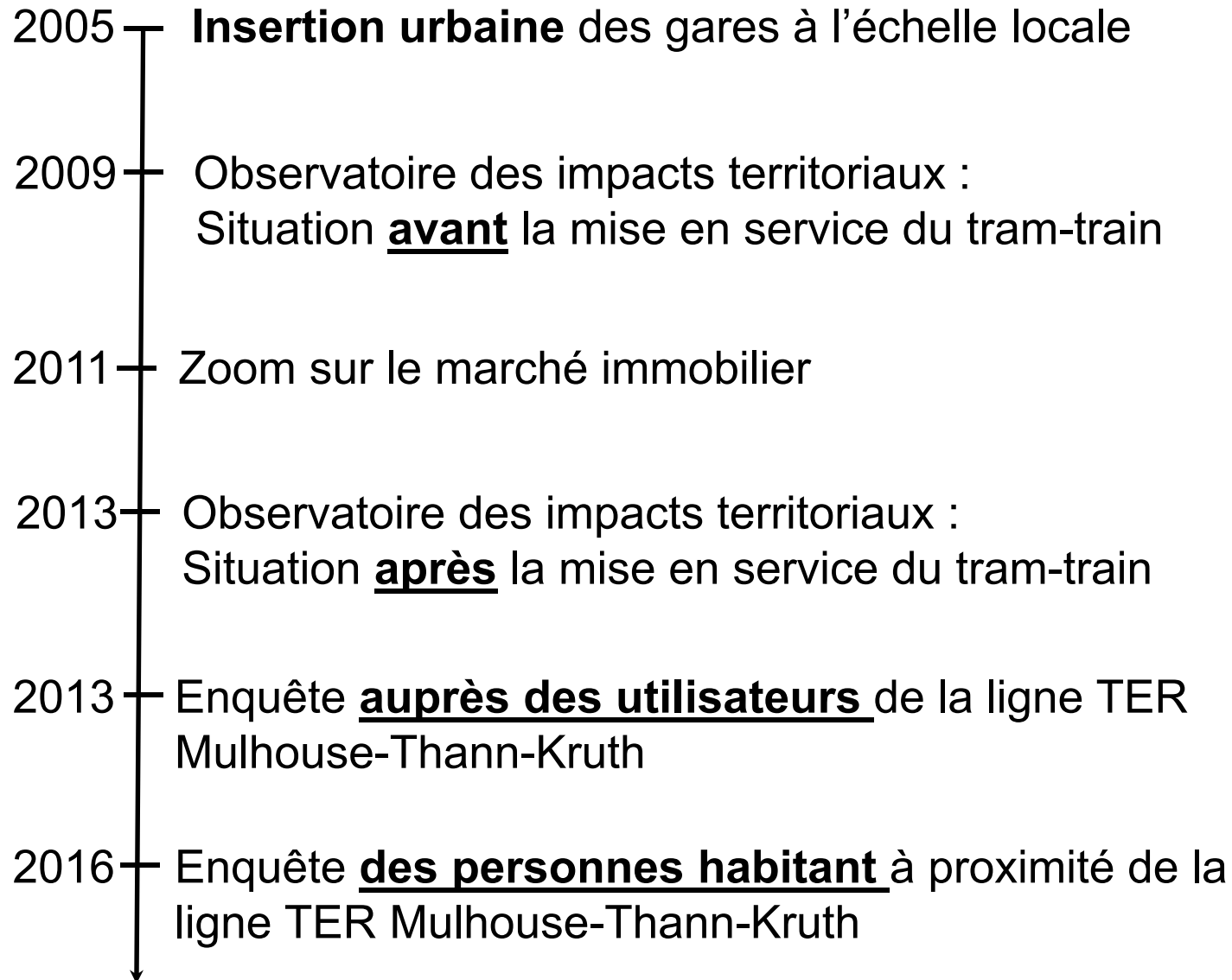
Source : SNCF



La gare de Thann-Centre



Les publications de l'AURM



« Se mettre à la place des voyageurs avec une enquête qualitative »



143 enquêtes qualitatives réalisées

A bord des trains



A bord des trams-trains



Etapes du déplacement

1 Préparation du voyage

Fiches horaires, guichets, sites web, applications...

2 Accès aux gares / stations

Marche, vélo, voiture, transports collectifs.

3 Titres de transport

Tarif, achat, formats billets, validation, fraude.

4 Information voyageur

En situation normale, en situation perturbée inopinée.

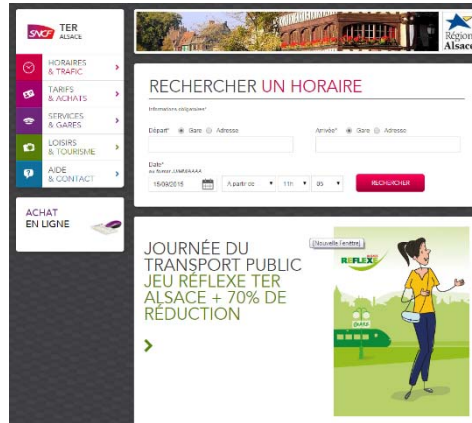
5 Voyage

Offres TC proposées, correspondances, ambiance, satisfaction.

Les résultats (1/3)



1 Préparation du voyage => utilisation de la quasi-totalité des moyens d'information



Pistes d'action :

Fiche horaire papier unique, avoir le même référentiel d'information pour les sites web...

2 Accès aux gares et stations => 70 % des voyageurs à pied



Pistes d'action :

Soigner l'accessibilité cyclable et piétonne aux gares, élaborer un maillage mode actif dans les PLU...

Les résultats (2/3)



3 Achat et validation des titres de transport => *une étape compliquée pour les occasionnels*



Pistes d'action :

Simplifier les tarifs, dématérialiser les titres de transport...



4 Information des voyageurs => *des abonnés peu satisfaits de l'information délivrée en cas de situation perturbée inopinée*



Pistes d'action :

Prise de parole des conducteurs, expérimenter de nouvelles procédures...

Les résultats (3/3)



5 Voyage => des sensibilités différentes

Voyageur de la semaine / week-end

lun.	mar.	mer.	jeu.	ven.	sam.	dim.
5	6	7	8	9	10	11

Voyageur abonné (travail ou étude) / occasionnel



Voyageur habitant la vallée de la Thur / secteur Thann Mulhouse

Pistes d'action :

Apporter des réponses adaptées suivant le groupe ciblé



Group 1



Group 2



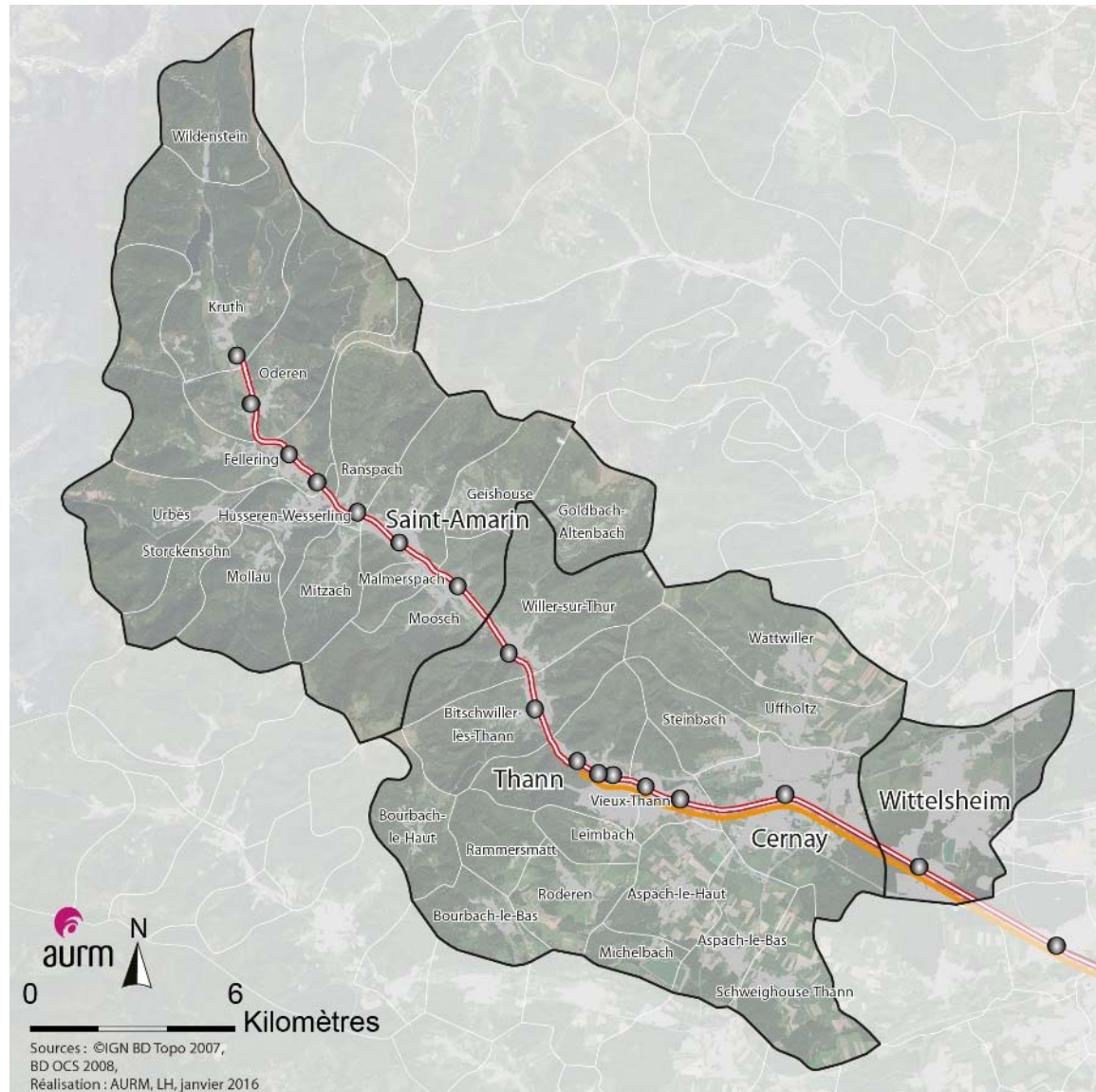
Group 3



Group 4

« Connaître les raisons de la non-utilisation de la ligne »

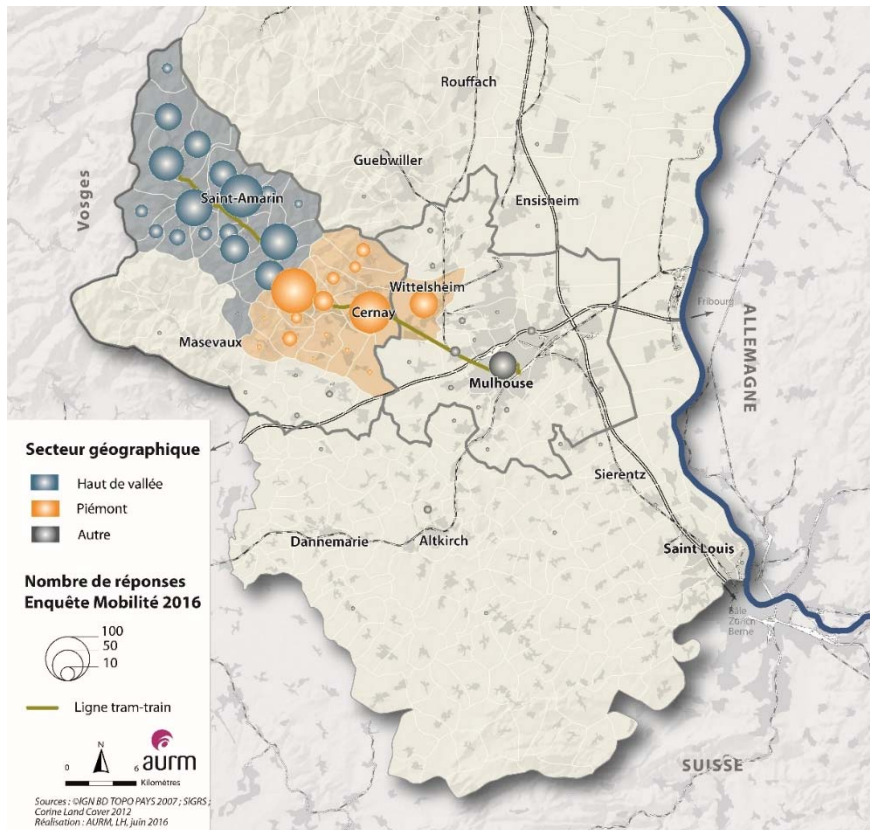
- Enquête du 8 mars du 11 avril 2016 : questionnaires en ligne + papier
- Objectif : mieux connaître les habitudes de déplacement et les motifs de non utilisation de la ligne MTK
- Périmètre d'enquête



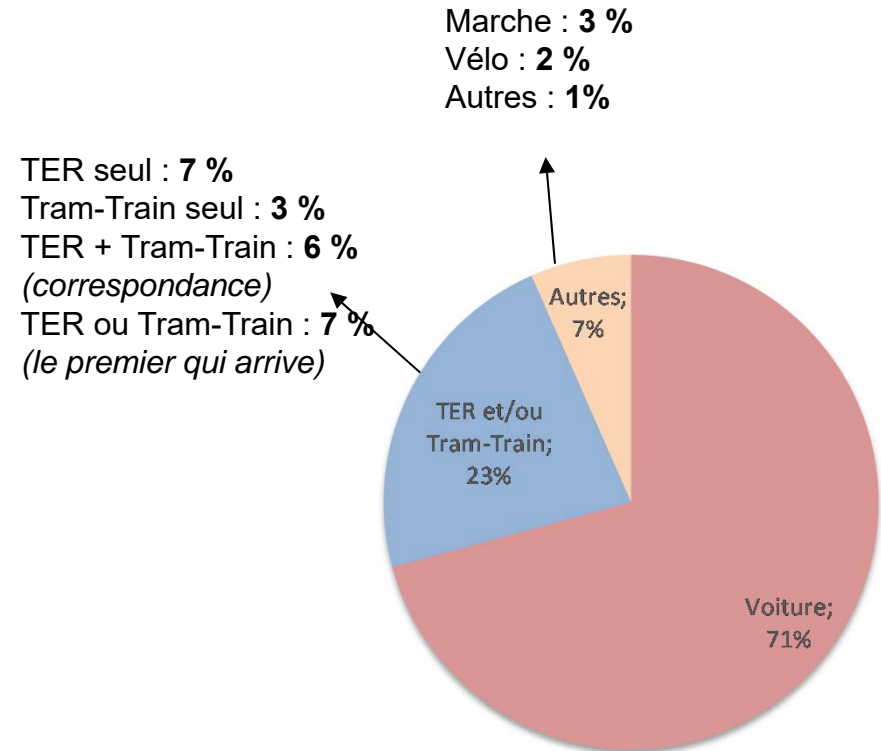
Qui sont les répondants?

Plus de 1 000 réponses dont 90% en ligne

Lieu de résidence des répondants



Mode de transport principal



Une forte majorité d'utilisateurs quotidiens de la voiture :

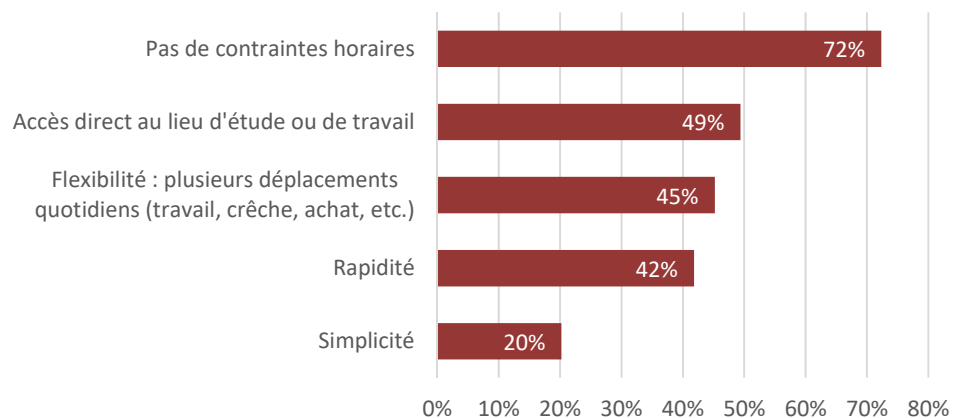
- 23% d'usagers de la ligne MTK
- 28% des répondants vivant et travaillant dans une commune gare utilise quotidiennement la ligne : potentiel important de nouveaux usagers

Les résultats (1/3)

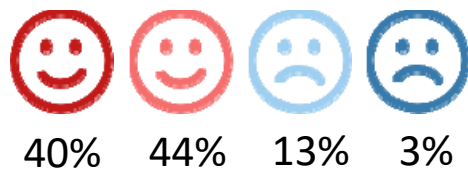
Les utilisateurs de la voiture



Les 5 principaux avantages



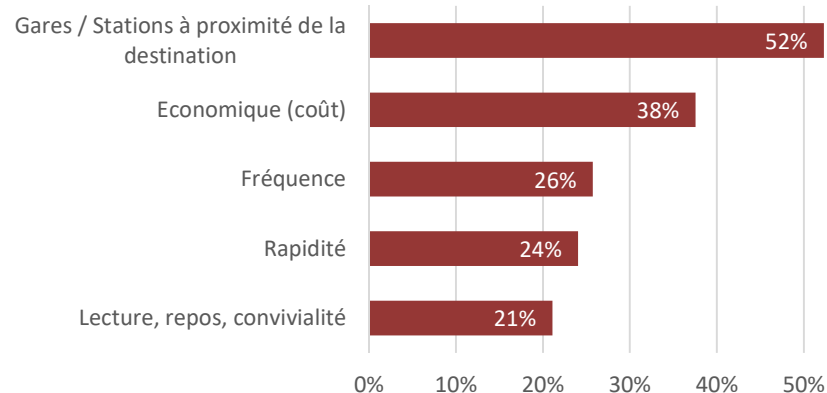
84% de satisfaction



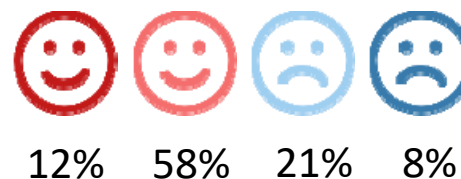
Les utilisateurs de la ligne TER



Les 5 principaux avantages

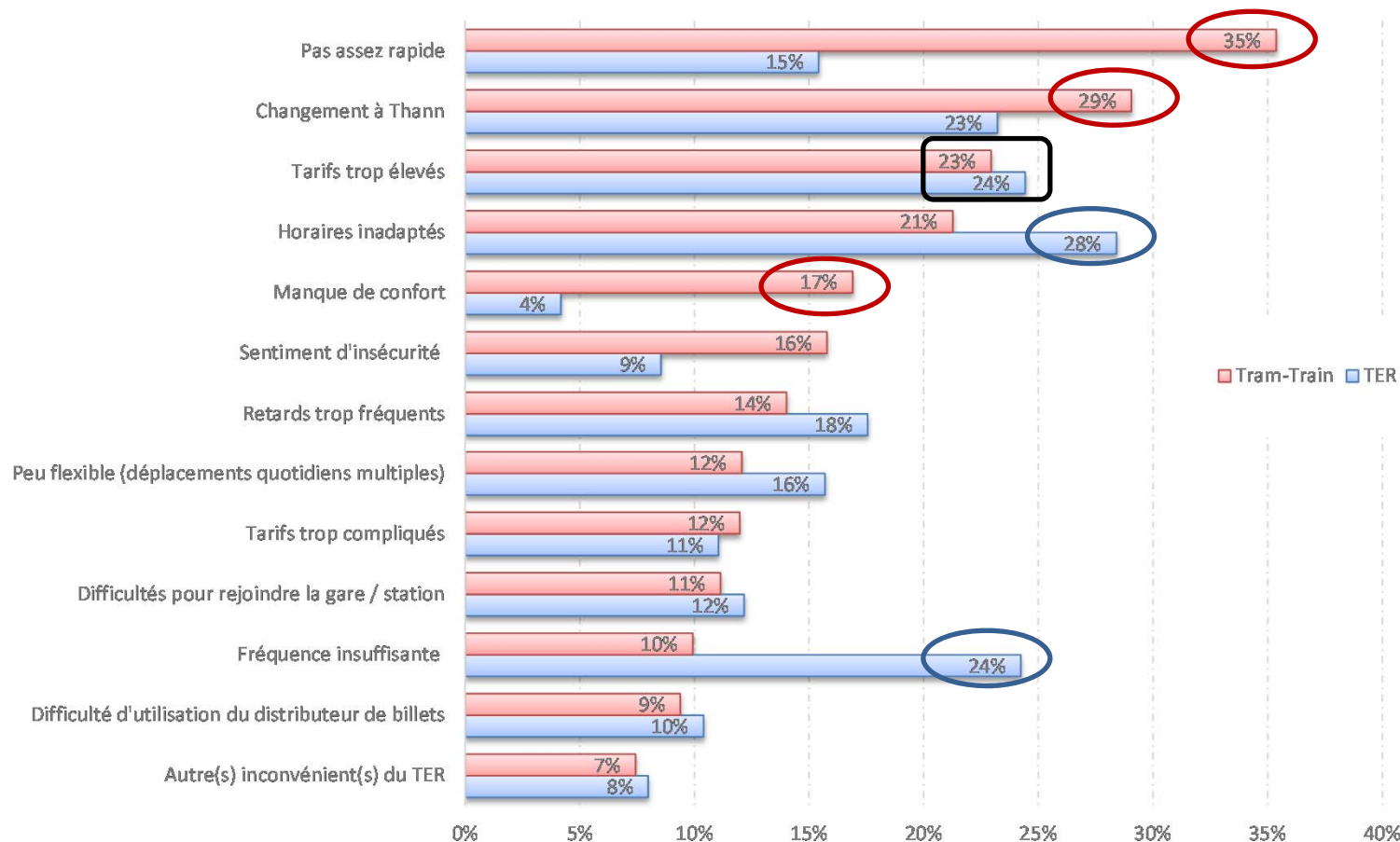


70% de satisfaction



Les résultats (2/3)

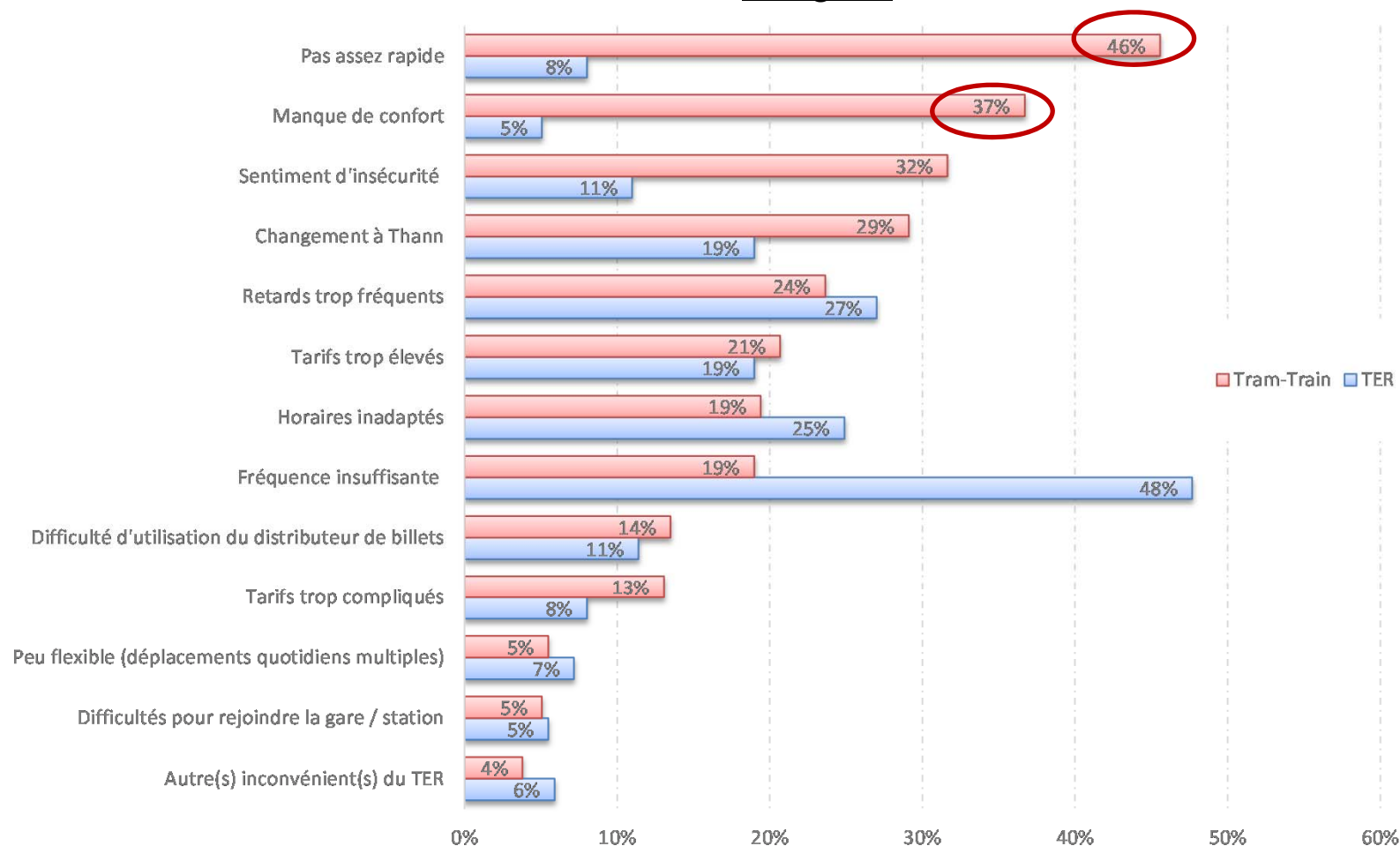
Inconvénients du TER et du Tram-Train : ensemble des répondants



- Tram-Train : manque de rapidité, correspondance, manque de confort, sentiment d'insécurité
- TER : horaires inadaptés, fréquence insuffisante
- Tarifs trop élevés pour le TER et le Tram-Train

Les résultats (3/4)

Inconvénients du TER et du Tram-Train : usagers



- Idées renforcées du manque de rapidité et manque de confort du tram-train
- Idée confortée de la fréquence insuffisante des TER
- Beaucoup plus d'inconvénients du Tram-Train que du TER.

Les résultats (4/4)

Le clivage Vallée / Piémont-Plaine

Les principaux modes de transport utilisés

	Voiture	Ligne MTK
Ensemble des répondants	71% <i>d'usagers</i>	23% <i>d'usagers</i>
Habitants du Haut de vallée	81% <i>d'usagers</i>	16% <i>d'usagers</i>
Habitants de Piémont/Wittelsheim	59% <i>d'usagers</i>	30% <i>d'usagers</i>

➡ Une utilisation plus forte de la voiture dans le Haut de vallée.

La satisfaction

	Voiture	Ligne MTK
Ensemble des répondants	84%	70%
Habitants du Haut de vallée	79%	63%
Habitants de Piémont/Wittelsheim	94%	72%

➡ Une satisfaction de la voiture plus forte que pour la ligne MTK.

Un niveau de satisfaction plus faible dans le Haut de vallée, pour la voiture comme pour la ligne MTK.

Une insatisfaction plus marquée pour les usagers de la ligne MTK «subissant» la correspondance à Thann.

Une satisfaction pour la voiture qui décroît avec l'âge, contrairement à la satisfaction de la ligne MTK.

Merci pour votre attention