

# N°30 PANORAMA

Les dernières publications et expertises de l'AURM

## Les Zones Emplois du Sud Alsace : Évolution des périmètres INSEE

### Contours des Zones emplois

- 2020
- 2010

### Territoires ayant changé de Zone emploi entre 2010 et 2020

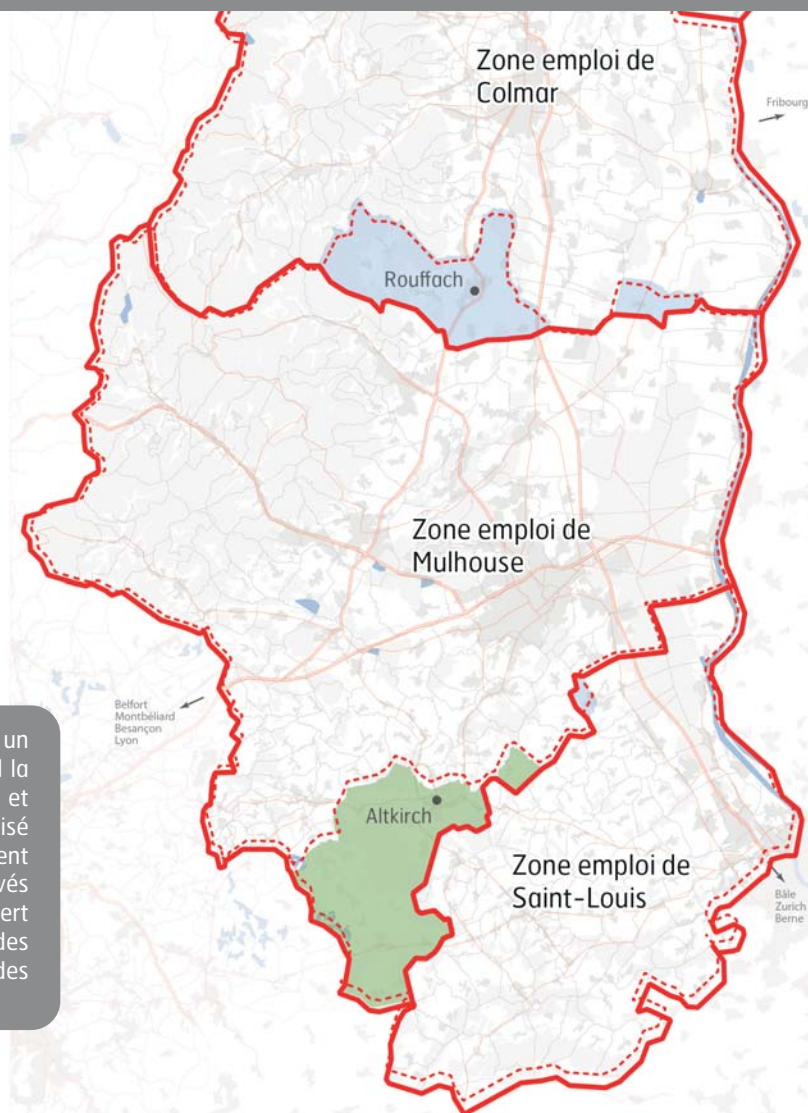
- Ajoutés à la ZE de Mulhouse
- Retirés de la ZE de Mulhouse

### Poids des Zones emploi en 2017

- Mulhouse 162 382 emplois
- Colmar 93 770 emplois
- Saint-Louis 27 404 emplois

*La zone emploi de Mulhouse se décale vers le sud en perdant des communes au nord et en gagnant au sud*

**Définition :** Une zone d'emploi est un espace géographique dans lequel la plupart des actifs résident et travaillent. Le découpage actualisé se fonde sur les flux de déplacement domicile-travail des actifs observés lors du recensement de 2016. Il sert de référence pour la diffusion des taux de chômage localisés et des estimations d'emplois.



# Photothèque



Mulhouse, quartier Drouot, jardins potagers, 2020, voir photothèque aurm.org

## La santé à Mulhouse et dans ses quartiers - Edition 2020

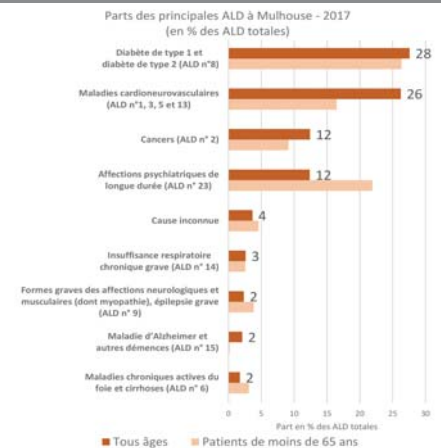
2020/12 60 p.  
AURM - Jennifer KEITH

## Démographie médicale, offre de soins, déterminants de santé... quelle situation à Mulhouse et ses quartiers ?

Actuellement, la démographie médicale de Mulhouse est relativement bonne.

Cependant dans un futur proche, le vieillissement et les départs en retraite des médecins risquent de poser de grandes difficultés en matière d'accès aux soins.

Les mulhousiens consomment davantage d'actes en médecine générale qu'au niveau départemental, régional et national.



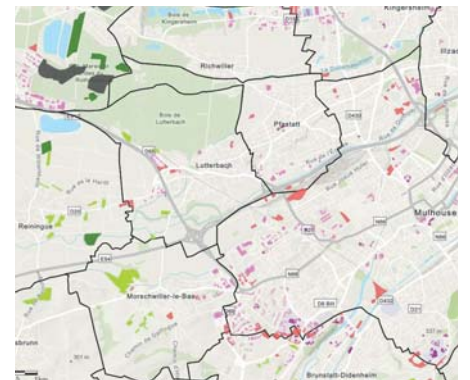
*Le diabète touche plus durement la population mulhousienne.*

## L'agriculture de proximité en région mulhousienne : bénéfiques, typologie et possibilités locales.

2020/03 36 p.  
AURM - Catherine HORODYSKI

## Mobiliser des espaces urbains pour développer l'agriculture urbaine, oui mais comment ?

Renforcer l'agriculture vivrière est l'un des objectifs du Projet Alimentaire Territorial de l'agglomération mulhousienne (m2A). Quel foncier mobiliser ? Pour quelle forme d'agriculture ? Les espaces non agricoles dans le tissu urbain ou à proximité, et dont l'usage agricole est possible, ont été listés et intégrés dans un outil cartographique consultable en ligne. Outre ce recensement, le document est un mode d'emploi du développement de l'agriculture urbaine. Il décrit les différents types d'agriculture urbaine. Il donne en partage des expériences innovantes.



*Les parcelles capables de recevoir une activité agricole de pleine terre et supérieures à 5000 m<sup>2</sup> ont été identifiées. Les toitures terrasses de plus de 1300 m<sup>2</sup>, pour une forme émergente d'agriculture urbaine, sont également recensées.*



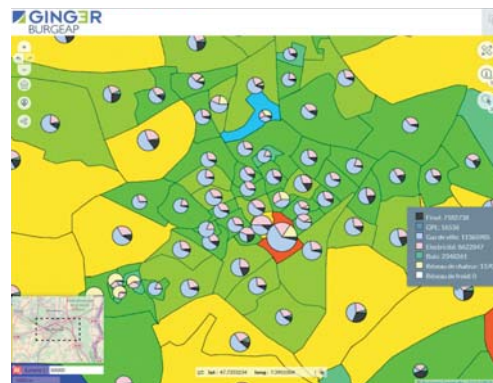
## OPPORTUNITEE©, un outil pour améliorer la production énergétique locale

2020/03 8 p.  
AURM - Catherine HORODYSKI

## Quel mix énergétique pour les collectivités ? la réponse de OPPORTUNITEE©

En réponse à un appel à projet de l'ADEME, m2A a été le terrain d'expérimentation d'une démarche MARITEE© (pilottage par Ginger/Burgeap).

Un outil d'aide à la décision sur les enjeux énergétiques, OPPORTUNITEE© a été déployé dans ce cadre. Son objectif ? Par une connaissance fine des gisements énergétiques les plus pertinents, les collectivités peuvent orienter leur planification territoriale, dont le mix énergétique.



*Développer le mix énergétique fait partie des orientations d'une planification énergétique territoriale. La consommation d'énergie, analysée par secteur et cartographiée à la commune, voire à l'Iris, est une donnée de base de l'outil OPPORTUNITEE©.*

## Mécénat, fondations, fonds de dotation... Des relations collectivités locales et acteurs privés amplifiées

2021/01 24 p.  
AURM - Didier TAVERNE

## Faire appel au mécénat pour développer de nouveaux projets

Ce document présente les différentes structures qui permettent d'associer particuliers, associations et entreprises à des projets d'intérêt général.

Il s'appuie sur plusieurs exemples locaux. Il dégage les principales contraintes et les principaux avantages des différentes possibilités ouvertes aux collectivités pour ce faire.



*Quand on pense mécénat, on pense souvent restauration du patrimoine. Mais l'appel au mécénat concerne tous les projets d'intérêt général que peut porter la collectivité.*



## Actualités / Expertises

### Expertises

- Éléments de cadrage pour une Gestion Prévisionnelle des Emplois et des Compétences dans la filière Bois de la Région Grand Est  
2020/10, 22 p. / Didier TAVERNE
- Masevaux Ilot Bailli : faisabilité urbaine  
2021/01, Diaporama 78 p. / Pier Maël ANEZO
- Masevaux Place des Alliés : scénarios de préfiguration  
2020/07, Diaporama 91 p. / Pier Maël ANEZO
- Observation des copropriétés dégradées : benchmark  
2020/07, Diaporama 32 p. / Pier Maël ANEZO

### Bloc-Notes

- Hydrogen Business For Climate Connect : concrétiser la transition H2 en France et en Europe, Webinaire  
2021/01, 7 p. / Stéphane DREYER



**ZOOM - Télémédecine :**  
la crise sanitaire de 2020 rebat les cartes

**ZOOM - Transfrontalier :**  
la santé sur le devant de la scène

**ZOOM - Santé et urbanisme :**  
Intégrer la santé dans un projet  
d'aménagement

2021/02 3 x 12 p.  
AURM - Pier-Mael ANEZO  
Jennifer KEITH - Léa KINE



## Urbanisme favorable à la santé, télémédecine, santé dans le contexte transfrontalier : quels enjeux dans le Haut Rhin ?

Dans le sillage d'une publication en 2020 mettant en lumière les inégalités territoriales de santé dans le Haut Rhin, trois éclairages distincts développent synthétiquement les enjeux spécifiques de santé dans ce territoire. Les zooms s'attachent à comprendre :

- Comment est prise en compte la santé dans l'aménagement urbain ;
- Comment la télémédecine peut s'inscrire durablement dans les pratiques de santé une fois la crise sanitaire passée ;
- Comment les états voisins suisses et allemands gèrent la crise et leurs problématiques de santé connexes.



*Depuis la crise sanitaire, l'articulation santé et urbanisme est au cœur des politiques publiques tout comme la question de l'égalité aux soins par la télémédecine*

**La voiture électrique et ses bornes de recharge - Caractéristiques, déploiement, préconisations - Zooms Haut-Rhin & région mulhousienne**

2021/02 36 p.  
AURM - Stéphane DREYER

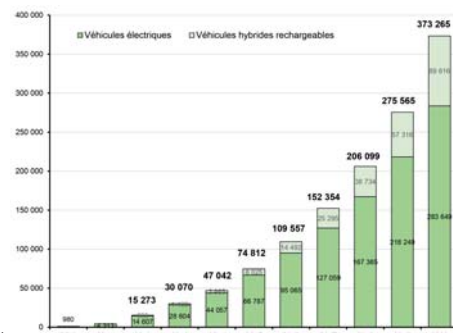


## La recharge des véhicules électriques : quelles bornes ? Quel déploiement local ?

Les nouvelles normes environnementales conduisent les constructeurs automobiles à proposer de plus en plus de modèles électriques. L'essor de la voiture électrique particulière est inéluctable.

Le véhicule électrique, même s'il est rechargé 9 fois sur 10 au domicile, a besoin de bornes de recharge publiques.

C'est pourquoi la publication préconise la réalisation d'un schéma directeur des bornes de recharge pour voitures électriques à l'échelle de l'agglomération mulhousienne ; schéma s'inscrivant dans un partenariat large et dans le cadre d'une stratégie globale de mobilité.



*La vente des voitures électriques et hybrides rechargeables a connu un véritable boom ! Fin 2020, les voitures électriques représentent 1% du parc en France.*

## Et toujours...

Guebwiller. Action Cœur de ville.  
Stratégie de redynamisation 2020 2030  
2020/11, 46 p. / Pier Maël ANEZO

Premières mesures de l'impact économique  
de la crise COVID dans la région mulhousienne  
2020/10, 16 p. / Didier TAVERNE

La création d'entreprises :  
comprendre les ressorts, améliorer les dispositifs  
2020/09, 4 p. / Didier TAVERNE

Quartiers prioritaires de m2A - évolution  
de la situation socio-économique  
2020/07, 8 p. / Jennifer KEITH

Construction neuve et logement social :  
analyse rétrospective des logements  
construits et agréés  
2020/06, 15 p. / Jennifer KEITH

## Espace documentaire



**Le centre de documentation est ouvert à tous sur rendez-vous.**

33 avenue de Colmar - Grand Rex  
68200 MULHOUSE  
Tél. : 03 69 77 60 74

**Roxane Hermiteau-Beyribey**  
Chargée d'information

Pour vous abonner / désabonner du Panorama,  
contacter : roxane.hermiteau-beyribey@aurm.org

Les publications mentionnées dans ce PANORAMA sont téléchargeables sur notre site internet. [www.aurm.org](http://www.aurm.org)

Découvrez **Datagences.eu** le portail de données développé par 4 agences d'urbanisme du Grand Est, dont l'AURM.

  
agence d'urbanisme de  
la région mulhousienne